



**GİRESUN
ÜNİVERSİTESİ**

**ESPIYE MESLEK
YÜKSEKOKULU
FAALİYET RAPORU**

T.C.

GİRESUN ÜNİVERSİTESİ
REKTÖRLÜĞÜ

2024 YILI

ESPIYE MESLEK YÜKSEKOKULU
FAALİYET RAPORU

İÇİNDEKİLER

ÜST YÖNETİCİ SUNUŞU	1
I. GENEL BİLGİLER	2
A. MİSYON VE VİZYON	2
B. YETKİ, GÖREV VE SORUMLULUKLAR	2
C. İDAREYE İLİŞKİN BİLGİLER.....	5
1. FİZİKSEL YAPI	5
2. TEŞKİLAT YAPISI.....	22
3. TEKNOLOJİ VE BİLİŞİM ALTYAPISI	22
4. İNSAN KAYNAKLARI.....	23
5. SUNULAN HİZMETLER	26
D. DİĞER HUSUSLAR.....	29
II. AMAÇ VE HEDEFLER.....	30
A. TEMEL POLİTİKA VE ÖNCELİKLER	30
III. FAALİYETLERE İLİŞKİN BİLGİ VE DEĞERLENDİRMELER.....	30
A. MALİ BİLGİLER	30
1. BÜTÇE UYGULAMA SONUÇLARI	30
2. TEMEL MALİ TABLOLARA İLİŞKİN AÇIKLAMALAR	32
3. MALİ DENETİM SONUÇLARI.....	34
B. PERFORMANS BİLGİLERİ.....	34
1. PERFORMANS BİLGİ SİSTEMİNİN DEĞERLENDİRİLMESİ	34
IV. KURUMSAL KABİLİYET VE KAPASİTENİN BELİRLENMESİ	36
A. ÜSTÜNLÜKLER.....	36
B. ZAYIFLIKLAR.....	36
C. DEĞERLENDİRME	37
V. ÖNERİ VE TEDBİRLER.....	37

TABLolar

Tablo 1: Eğitim Alanı Sayıları

Tablo 2: Eğitim Alanlarının Dağılımı

Tablo 3: Yemekhane ve Mutfaklar

Tablo 4: Kantin/Kafeterya

Tablo 5: Toplantı/Konferans Salonları ve Faaliyet Sayısı

Tablo 6: Spor Alanları

Tablo 7: Hizmet Alanları

Tablo 8: Tesis, Makina ve Cihazlar Grubu Tablosu

Tablo 9: Demirbaşlar Grubu Tablosu

Tablo 10. Bilgisayarlar

Tablo 11: Kütüphane Kaynaklarının Dağılımı

Tablo 12: Toplam Personel Dağılımı

Tablo 13: Yönetici Personel Dağılımı Tablosu

Tablo 14: Akademik Personelin Dağılımı

Tablo 15: İdari Personelin Hizmet Sınıflarına ve Görev Yerlerine Göre Dağılımı

Tablo 16: Öğrenci Sayıları (Okul Bazlı)

Tablo 17: Yatay ve Dikey Geçiş ile Üniversitemize Gelen Öğrenci Sayısı

Tablo 18: Uluslararası Öğrenci Sayısı

Tablo 19: Birim Bazlı Öğretim Elemanı/Öğrenci/Mezun Sayılarına İlişkin Veriler

Tablo 20: Hizmet, Bilim-Sanat, Teşvik ve Başarı Ödülleri Alan Kişi Sayısı

Tablo 21: 2023 Yılında Yapılan Toplumsal Sorumluluk Projeleri ve Faaliyetleri (Alt Birimler Dahil)

Tablo 22: 2023 Yılı Sertifika ve Hizmet içi Eğitim Programları

Tablo 23: Eğiticilerin Eğitimi Programı

Tablo 24: Faaliyet Bilgileri Tablosu

Tablo 25: Beslenme Hizmeti

Tablo 26: Editörlük ve Hakemlik Yapan Öğretim Üyesi Sayıları

Tablo 27: Ekonomik Sınıflandırmanın Birinci Düzeyinde Ödenek ve Harcamalar

Tablo 28: 2023 Yılı Bütçesinin Ekonomik Sınıflandırmanın İkinci Düzeyine Göre Gerçekleştirilmesi

Tablo 29: Tüketime Yönelik Mal ve Malzeme Alımları Ekonomik Kodunun Dördüncü Düzey Harcamaları

Tablo 30: Ekonomik Kodun Birinci Düzeyine Göre Ödenekler

Tablo 31: Kurumsal Mal ve Hizmet Alımlarına İlişkin Veriler

Tablo 32: Ulusal, Uluslararası Projeler Tablosu

Tablo 33: Uluslararası Etkinlikler Tablosu

ÜST YÖNETİCİ SUNUŞU

Espiye Meslek Yüksekokulu, Yükseköğretim Kurulu Başkanlığının 14.02.2008 tarihli Yükseköğretim Genel Kurul toplantısında görüşülerek 2547 sayılı kanunun 2880 sayılı kanunla değişik 7/d-2 maddesi uyarınca kurulmuştur.

2009-2010 Eğitim-Öğretim yılında Mülkiyet Koruma ve Güvenlik Bölümüne bağlı Özel Güvenlik ve Koruma ile Bitkisel ve Hayvansal Üretim Bölümüne bağlı Arıcılık programlarıyla eğitime başlamıştır. 2012-2013 Eğitim-Öğretim yılında Sivil Savunma ve İtfaiyecilik, Gıda Kontrolü ve Analizi ile Uygulamalı İngilizce Çevirmenlik Programlarına 2013-2014 Eğitim-Öğretim yılında ise Tıbbi Aromatik Bitkiler Programına ve 2014-2015 Eğitim-Öğretim Yılında da İş Sağlığı ve Güvenliği programına öğrenci alınmıştır. Ayrıca Yağlıdere Ek Hizmet Binası'nda faaliyete giren Acil Durum ve Afet Yönetimi Programı'na 2020-2021 Güz Yarıyılı itibariyle öğrenci alımına başlanmıştır.

2024-2025 Eğitim-Öğretim Yılı Güz Yarıyılı itibariyle programlar bazında aşağıda belirtilen sayıda öğrenci ile faaliyete devam edilmektedir.

Program Adı	Öğrenci Sayısı
Özel Güvenlik ve Koruma	73
Özel Güvenlik ve Koruma II. Öğretim	21
Sivil Savunma ve İtfaiyecilik	136
Sivil Savunma ve İtfaiyecilik II. Öğretim	43
Gıda Kalite Kontrol ve Analizi	50
Uygulamalı İngilizce Çevirmenlik	67
Uygulamalı İngilizce Çevirmenlik II. Öğretim	47
Tıbbi Aromatik Bitkiler	34
İş Sağlığı ve Güvenliği	88
İş Sağlığı ve Güvenliği (İ.Ö.)	30
Acil Durum ve Afet Yönetimi	78
TOPLAM	667

Doç. Dr. Ersan BEKTAŞ
Yüksekokul Müdür V.

I- GENEL BİLGİLER

A-Misyon ve Vizyon

Misyon

Eğitimde kaliteyi esas alarak;

- Demokratik ders ortamları sağlamak,
- Öğrenenlerin kişisel gelişimine katkıda bulunmak,
- Mesleki becerilerinde kendi performanslarını sağlayacak uygulama ve stajlar yaptırmak;
- Mesleki iş analizlerine göre bunları geliştirmek;
- İş tanımlarındaki değişimleri anında örgütsel hedef haline getirmek, çağdaş gelişmeleri ve eğitimdeki değişimleri takip ederek bunu öğretim ortamında değerlendirerek vizyonumuza uygun bireyler yetiştirmektir.

Vizyon

Espiye Meslek Yüksekokulu, 1739 Sayılı Milli Eğitim Temel Kanununda belirtilen, yükseköğretimin hedeflerini ve felsefesini benimsemiş, Türkiye Cumhuriyeti Devletine sadakatle bağlı, çoğulcu demokrasiyi ve parlamenter sistemi özümsemiş, Atatürk İlke ve İnkılaplarını kabullenmiş, mesleği ile ilgili çağdaş gelişmelerin farkında olan, işinde titiz ve başarılı, kendini sürekli geliştirmeye kararlı, rakipleriyle yarışma iradesinde, kabiliyetlerini sonuna kadar kullanmasını bilen, kendisine ve topluma karşı görev ve sorumluluklarının farkında olan, iş tanımına uygun çalışmayı prensip edinen, başarı odaklı ara işgücü ve kalifiye elamanlar yetiştirmektir.

B- Yetki, Görev ve Sorumluluklar

Meslek yüksekokulu, üst düzeyde uygulayıcı meslek elemanı yetiştiren yükseköğretim kurumlarıdır. İki yıl süreli eğitim verilmektedir. Mezun olma hakkı kazanan öğrencilere, bağlı bulunduğu üniversiteden ön lisans derecesinde diploma verilir.

Meslek yüksekokulunun üst yöneticisi ve disiplin amiri Müdür'dür. Yüksekokulumuzda müdürlük görevine 14.08.2023 tarihinde atanan Doç. Dr. Ersan BEKTAŞ 2547 sayılı Yükseköğretim Kanununun 20. Maddesi b fıkrası uyarınca yetki ve sorumluluklarına bağlı kalarak görevini sürdürmektedir.

Yetki

Yüksekokulumuz temsilcisi Müdür, Rektör tarafından 3 yıllığına atanır. Müdür çalışmalarında kendisine yardımcı olmak üzere yüksekokulun aylıklı öğretim elemanları arasından iki kişiyi Müdür Yardımcısı olarak seçer. Yüksekokulumuzda iki Müdür Yardımcısı görevlendirilmiştir. İdari işler Yüksekokul Sekreteri tarafından yürütülür ve Yüksekokul Sekreteri Yüksekokul Müdürüne karşı sorumludur.

Görev

Meslek Yüksekokulunun temel görevi gerçek anlamda sektörün ihtiyacı olan ara kademe teknik elemanlarının öğretimini gerçekleştirmektir.

Yüksekokulun Organları

Yüksekokulun organları; Yüksekokul Müdürü, Yüksekokul Kurulu ve Yüksekokul Yönetim Kuruludur.

Yüksekokul Müdürü: Yüksekokul Müdürü, üç yıl için ilgili fakülte dekanının önerisi üzerine rektör tarafından atanır. Rektörlüğe bağlı yüksekokullarda bu atama doğrudan rektör tarafından yapılır. Süresi biten müdür tekrar atanabilir. Müdürün okulda görevli aylıklı öğretim

elemanları arasında üç yıl için atayacağı en çok iki yardımcısı bulunur. Müdüre vekâlet etme veya müdürlüğün boşalması hallerinde yapılacak işlem, dekanlarda olduğu gibidir. Yüksekokul Müdürü, bu kanun ile dekanlara verilmiş olan görevleri yüksekokul bakımından yerine getirir. Yüksekokul Müdürünün Görev, Yetki ve Sorumlulukları:

- Yüksekokul kurullarına başkanlık etmek, yüksekokul kurullarının kararlarını uygulamak ve Yüksekokul birimleri arasında düzenli çalışmayı sağlamak.
- Her öğretim yılı sonunda ve istendiğinde yüksekokulun genel durumu ve işleyişi hakkında rektöre rapor vermek.
- Yüksekokulun ödenek ve kadro ihtiyaçlarını gerekçesi ile birlikte rektörlüğe bildirmek, Yüksekokul bütçesi ile ilgili öneriyi Yüksekokul Yönetim Kurulunun görüşünü de aldıktan sonra rektörlüğe sunmak.
- Yüksekokulun birimleri ve her düzeydeki personeli üzerinde genel gözetim ve denetim görevini yapmak.
- Bu kanun ile kendisine verilen diğer görevleri yapmaktır. Yüksekokul Müdürü, Yüksekokulun kaynaklarının rasyonel bir şekilde kullanılması ve geliştirilmesinden, gerektiği zaman güvenlik önlemlerinin alınmasından, öğrencilere gerekli sosyal hizmetlerin sağlanmasından, bilimsel araştırma ve yayım faaliyetlerinin düzenli bir şekilde yürütülmesinden, bütün faaliyetlerinin gözetim ve denetiminin yapılmasından, takip ve kontrol edilmesinden, sonuçlarının alınmasından ve raporlanmasından rektöre karşı birinci derecede sorumludur.

Yüksekokul Kurulu: Müdürün başkanlığında, müdür yardımcıları ve okulu oluşturan bölüm veya anabilim dalı başkanlarından oluşur.

Yüksekokul Kurulunun Görevleri:

- Yüksekokulun eğitim-öğretim bilimsel araştırma ve yayım faaliyetleri ve bu faaliyetlerle ilgili esasları, plan, program ve eğitim-öğretim takvimini kararlaştırmak,
- Yüksekokul yönetim kuruluna üye seçmek,
- 2547 sayılı Kanunla verilen diğer görevleri yapmaktır.

Yüksekokul Yönetim Kurulu: Müdürün başkanlığında, müdür yardımcıları ile müdürce gösterilecek altı aday arasından yüksekokul kurulu tarafından üç yıl için seçilecek üç öğretim üyesinden oluşur.

Yüksekokul Yönetim Kurulunun Görevleri:

- Yüksekokul kurulunun kararları ile tespit ettiği esasların uygulamasında dekana yardımcı olmak,
- Yüksekokulun eğitim-öğretim, plan ve programları ile takvimin uygulanmasını sağlamak,
- Yüksekokulun yatırım, program ve bütçe tasarısını hazırlamak,
- Müdürün Yüksekokul yönetimi ile ilgili getireceği bütün işlerde karar almak,
- Öğrencilerin kabulü, ders intibakları ve çıkarılmaları ile eğitim-öğretim ve sınavlara ait işlemleri hakkında karar vermek,
- 2547 sayılı Kanunla verilen diğer görevleri yapmaktır

Bölüm: Bölümler, meslek yüksekokulların amaç, kapsam ve nitelik yönünden bir bütün oluşturan ve ön lisans düzeyini içeren eğitim-öğretim, bilim ve sanat dallarında araştırma ve uygulama yapan birimlerdir. Yükseköğretim kurumları içinde bölüm açılmasına, birleştirilmesine veya kapatılmasına doğrudan veya üniversitelerden gelecek önerilere göre Yükseköğretim Kurulu karar verir.

Bölüm Başkanı: Bölüm, bölüm başkanı tarafından yönetilir. Bölüm başkanı; bölümün aylıklı profesörleri, bulunmadığı takdirde doçentleri, doçent de bulunmadığı takdirde yardımcı doçentler arasından fakültelerde dekanca, fakülteye bağlı yüksekokullarda müdürün önerisi üzerine dekanca, rektörlüğe bağlı yüksekokullarda müdürün önerisi üzerine rektörce üç yıl için atanır. Süresi biten başkan tekrar atanabilir. Bölüm başkanı, görevi başında bulunamayacağı

süreler için öğretim elemanlarından birini vekil olarak bırakır. Herhangi bir nedenle altı aydan fazla ayrılmalarda, kalan süreyi tamamlamak üzere aynı yöntemle yeni bir bölüm başkanı atanır. Bölüm başkanı, bölümün her düzeyde eğitim-öğretim ve araştırmalarından ve bölüme ait her türlü faaliyetin düzenli ve verimli bir şekilde yürütülmesinden sorumludur.

Öğretim Üyesi: Yükseköğretim kurumlarında ve bu kanundaki amaç ve ilkelere uygun biçimde önlisans, lisans ve lisansüstü düzeylerde eğitim-öğretim ve uygulamalı çalışmalar yapmak ve yaptırmak, proje hazırlıklarını ve seminerleri yönetmek, yükseköğretim kurumlarında, bilimsel araştırmalar ve yayımlar yapmak, ilgili birim başkanlığınca düzenlenecek programa göre, belirli günlerde öğrencileri kabul ederek, onlara gerekli konularda yardım etmek, bu kanundaki amaç ve ana ilkeler doğrultusunda yol göstermek ve rehberlik etmek, yetkili organlarca verilecek görevleri yerine getirmek, 2547 sayılı kanunla verilen diğer görevleri yapmaktır.

Öğretim Görevlisi: Öğretim görevlileri; üniversitelerde ve bağlı birimlerinde bu Kanun uyarınca atanmış öğretim üyesi bulunmayan dersler veya herhangi bir dersin özel bilgi ve uzmanlık isteyen konularının eğitim-öğretim ve uygulamaları için, kendi uzmanlık alanlarındaki çalışma ve eserleri ile tanınmış kişiler, süreli veya ders saati ücreti ile görevlendirilebilirler. Öğretim görevlileri, ilgili yönetim kurullarının görüşleri alınarak fakültelerde dekanların, rektörlüğe bağlı bölümlerde bölüm başkanlarının önerileri üzerine ve rektörün onayı ile öğretim üyesi, öğretim üye yardımcısı ve öğretim görevlisi kadrolarına atanabilirler veya kadro şartı aranmaksızın ders saati ücreti veya sözleşmeli olarak istihdam edilebilirler. Öğretim üyesi kadrolarına öğretim görevlileri en çok iki yıl süre ile atanabilirler; bu süre sonunda işgal ettikleri kadroya başvuran öğretim üyesi bulunmadığı ve görevlerine devamda yarar görüldüğü takdirde aynı usulle yeniden atanabilirler. Atanma süresi sonunda görevleri kendiliğinden sona erer. Bunların yeniden atanmaları mümkündür. Bu takdirde ilk atama usulü uygulanır.

Yüksekokul Sekreteri: Her yüksekokulda Yüksekokul Müdürüne bağlı yüksekokul sekreteri bulunur. Sekretere bağlı büro ve iç hizmet görevlerini yapmak üzere gerekli görüldüğü takdirde, yeteri kadar müdür ve diğer görevliler çalıştırılır. Bunlar arasındaki iş bölümü Yüksekokul Müdürünün onayından sonra uygulanmak üzere ilgili sekreterce yapılır. Yüksekokul sekreteri oy hakkı olmaksızın kurullarda Raportörlük yapar.

Sorumluluk

Yüksekokul Müdürü, eğitim öğretim faaliyetlerinde istenen hedeflerin tutturulması, öğrencilerin başarısını etkileyen faktörlerin irdelenmesi ve gerekli güvenlik önlemlerinin alınması, akademik, idari ve mali denetim, iç denetim, eğitim ve mali konuların aksamadan yürütülmesi hususlarında Üniversite Rektörüne karşı sorumludur.

C- İdareye İlişkin Bilgiler

1- Fiziksel Yapı

1.1- Eğitim Alanları

Tablo 1: Eğitim Alanı Sayıları

Eğitim Alanı	Kapasite	Kapasite	Kapasite	Kapasite	Kapasite	Kapasite	Toplam
	0-50	51-75	76-100	101-150	151-250	251-Üzeri	
Amfi							
Sınıf	16	2	3	4			25
Atölye							
Diğer (Öğrenci Laboratuvarı, Seminer Salonu)	4			1			5
TOPLAM	20	2	3	5			30

Tablo 2: Eğitim Alanlarının Dağılımı

Eğitim Alanı		Kapasite	Kapasite	Kapasite	Kapasite	Kapasite	Kapasite	Toplam (m ²)
		0-50 (m ²)	51-75 (m ²)	76-100 (m ²)	101-150 (m ²)	151-250 (m ²)	251-Üzeri (m ²)	
Amfi								
Sınıf		776,17	120,36	191,80	369,84			1.458,17
Atölye								
Toplantı Salonu		44,01						44,01
Diğer (Seminer Salonu)					92,46			92,46
Laboratuvarlar	Eğitim Lab.	232,39						232,39
	Sağlık Lab.							
	Araştırma Lab.	203,03						203,03
	Diğer							
TOPLAM		1.255,60	120,36	191,80	462,30			2.030,06

1.2- Sosyal Alanlar

1.2.1. Yemekhane, Kantin ve Kafeterya

Tablo 3: Yemekhane ve Mutfaklar

Yemekhane-Mutfak Adı	Adet	Alanı (m2)	Kapasite (Kişilik)
YEMEKHANELER			
Espiye Yerleşkesi	1	427,28	200
Yağlıdere Yerleşkesi	1	169,00	100
Toplam	2	596,28	300
MUTFAKLAR			
Espiye Yerleşkesi	0	0	0
Yağlıdere Yerleşkesi	0	0	0
Toplam	0	0	0

Tablo 4: Kantin/Kafeterya

Kantin/ Kafeterya	Adet	Kapalı Alan (m ²)	Kapasite (Kişi)
Espiye Yerleşkesi	1	116,54	75
Yağlıdere Yerleşkesi	1	212,15	130

Tablo 5: Toplantı/Konferans Salonları ve Faaliyet Sayısı

Toplantı/Salon/ Adı	Kapasite (Kişi)	Toplantı Salonu (Adet)	Konferans Salonu (Adet)	Bu Alanlarda Yapılan Faaliyet Sayısı
Espiye MYO Konferans Salonu	144		1	7
Espiye MYO Toplantı Salonu	40	1		10
Yağlıdere Yerleşkesi Konferans Salonu	60		1	0
	TOPLAM	1	2	17

Tablo 6: Spor Alanları

Açık/Kapalı Spor Alanları Adı (Futbol, Voleybol, Basketbol v.b.)	Açık/Kapalı Spor Salonu	Sayı (Adet)	Alanı (m ²)
Espiye Yerleşkesi	0	0	0
Yağlıdere Yerleşkesi	0	0	0

Tablo 7: Hizmet Alanları

Kullanım Alanı	Ofis Sayısı	Alan(m ²)	Personel Sayısı
Akademik Personel	21	769,95	32
İdari Personel	11	427,18	6
TOPLAM	32	1.197,13	38

1.3- Taşınır Malzeme Listesi

Tablo 8: Tesis, Makina ve Cihazlar Grubu Tablosu

No	Sayma nık Kodu	Harcama Birimi Adı	Taşınır Grubu	Taşınır Adı	Ölçü Adı	Toplam
1	28728	Espiye Meslek Yüksekokulu	253.2.1.2.3-2	Bitki Koruma Makineleri	Adet	1
2	28728	Espiye Meslek Yüksekokulu	253.2.5.7-2	Kesintisiz Güç Kaynakları	Adet	2
3	28728	Espiye Meslek Yüksekokulu	253.2.5.99-12	Diğer Güç Elektroniği Ve Basınçlı Makineler İle Aletleri	Adet	64
4	28728	Espiye Meslek Yüksekokulu	253.2.5.99-34	Diğer Güç Elektroniği ve Basınçlı Makineler İle Aletleri	Adet	8
5	28728	Espiye Meslek Yüksekokulu	253.2.5.99-36	Diğer Güç Elektroniği ve Basınçlı Makineler İle Aletleri	Adet	40
6	28728	Espiye Meslek Yüksekokulu	253.2.10.9 9.2-1	Film Kurutma Cihazları	Adet	2
7	28728	Espiye Meslek Yüksekokulu	253.3.1.1.2-13	Zemin Süpürme Makineleri	Adet	1
8	28728	Espiye Meslek Yüksekokulu	253.3.2.1.1-21	Buzdolapları	Adet	1

9	28728	Espiye Meslek Yüksekokulu	253.3.2.1.2 -3	Dondurucular	Adet	1
10	28728	Espiye Meslek Yüksekokulu	253.3.2.1.9 9-1	Diğer Soğutma ve Dondurma Amaçlı Cihazlar	Adet	1
11	28728	Espiye Meslek Yüksekokulu	253.3.2.7.2 -1	Çay Makineleri	Adet	1
12	28728	Espiye Meslek Yüksekokulu	253.3.2.7.2 -9	Çay Makineleri	Adet	1
13	28728	Espiye Meslek Yüksekokulu	253.3.4.1.1 -1	Ağırlık Ölçme Cihaz, Alet Ve Ekipmanları	Adet	1
14	28728	Espiye Meslek Yüksekokulu	253.3.4.1.4 -1	Hacim Ölçme Cihaz Ve Aletleri	Adet	1
15	28728	Espiye Meslek Yüksekokulu	253.3.4.2.1 -1	Mikrometreler	Adet	1
16	28728	Espiye Meslek Yüksekokulu	253.3.4.2.2 -1	Kumpaslar	Adet	1
17	28728	Espiye Meslek Yüksekokulu	253.3.4.2.9 9-8	Diğer Hassas Ölçü Aletleri	Adet	1
18	28728	Espiye Meslek Yüksekokulu	253.3.5.1-7	Genel Amaçlı Tıbbi Cihazlar Ve Aletler	Adet	1
19	28728	Espiye Meslek Yüksekokulu	253.3.5.1- 11	Genel Amaçlı Tıbbi Cihazlar Ve Aletler	Adet	1
20	28728	Espiye Meslek Yüksekokulu	253.3.5.1- 41	Genel Amaçlı Tıbbi Cihazlar Ve Aletler	Adet	1
21	28728	Espiye Meslek Yüksekokulu	253.3.5.1- 62	Genel Amaçlı Tıbbi Cihazlar Ve Aletler	Adet	1
22	28728	Espiye Meslek Yüksekokulu	253.3.5.2-8	Mikro Biyoloji Ve Gen Transfer Cihazları	Adet	1
23	28728	Espiye Meslek Yüksekokulu	253.3.5.2-9	Mikro Biyoloji Ve Gen Transfer Cihazları	Adet	1
24	28728	Espiye Meslek Yüksekokulu	253.3.5.3-2	Moleküler Biyoloji Özel Çalışma Cihazları	Adet	1
25	28728	Espiye Meslek Yüksekokulu	253.3.5.5-3	Sentezleyiciler	Adet	1
26	28728	Espiye Meslek Yüksekokulu	253.3.5.22- 18	Biyolojik Araştırmada Kullanılan Cihaz Ve Aletler	Adet	1
27	28728	Espiye Meslek Yüksekokulu	253.3.5.99- 3	Diğer İhtisas Bölümlerinde Kullanılan Tıbbi Cihaz ve Aletler	Adet	1
28	28728	Espiye Meslek Yüksekokulu	253.3.6.1.4 -3	Kromatografi Cihazları	Adet	1
29	28728	Espiye Meslek Yüksekokulu	253.3.6.1.5 -1	Oksijenmetreler	Adet	1

30	28728	Espiye Meslek Yüksekokulu	253.3.6.1.8 -1	Spektrometreler/Spektrofotometreler/ Difraktometreler	Adet	1
31	28728	Espiye Meslek Yüksekokulu	253.3.6.1.8 -6	Spektrometreler/Spektrofotometreler/ Difraktometreler	Adet	1
32	28728	Espiye Meslek Yüksekokulu	253.3.6.1.9 9-1	Diğer Kimyasal Analiz Cihazları	Adet	2
33	28728	Espiye Meslek Yüksekokulu	253.3.6.1.9 9-30	Diğer Kimyasal Analiz Cihazları	Adet	1
34	28728	Espiye Meslek Yüksekokulu	253.3.6.1.9 9-42	Diğer Kimyasal Analiz Cihazları	Adet	1
35	28728	Espiye Meslek Yüksekokulu	253.3.6.2.1 -2	Sertlik Ölçerler Dürometreler	Adet	1
36	28728	Espiye Meslek Yüksekokulu	253.3.6.2.1 3-1	Potensiyostatlar	Adet	1
37	28728	Espiye Meslek Yüksekokulu	253.3.6.2.1 5-3	Sıcaklık, İletkenlik Ve Ph Ölçme Cihazları	Adet	3
38	28728	Espiye Meslek Yüksekokulu	253.3.6.2.2 1-1	Renk Ölçerler Tintometreler Uzama Ölçerler	Adet	1
39	28728	Espiye Meslek Yüksekokulu	253.3.6.2.2 3-1	Vakum Ölçme Cihazları	Adet	1
40	28728	Espiye Meslek Yüksekokulu	253.3.6.3.1 -1	Etüvler, İnkübatörler Ve Durulayıcı Kurutucular	Adet	2
41	28728	Espiye Meslek Yüksekokulu	253.3.6.3.1 -4	Etüvler, İnkübatörler Ve Durulayıcı Kurutucular	Adet	1
42	28728	Espiye Meslek Yüksekokulu	253.3.6.3.1 -9	Etüvler, İnkübatörler Ve Durulayıcı Kurutucular	Adet	1
43	28728	Espiye Meslek Yüksekokulu	253.3.6.3.1 -10	Etüvler, İnkübatörler Ve Durulayıcı Kurutucular	Adet	1
44	28728	Espiye Meslek Yüksekokulu	253.3.6.3.3 -1	Ayırıcılar Ekstraktörler Elektrodializ Cihazları	Adet	1
45	28728	Espiye Meslek Yüksekokulu	253.3.6.3.8 -4	Evaporatörler, Buharlaştırıcılar	Adet	1
46	28728	Espiye Meslek Yüksekokulu	253.3.6.3.1 0-4	Damıtma (Distilasyon) Cihazları Ve Damlatıcılar	Adet	1
47	28728	Espiye Meslek Yüksekokulu	253.3.6.3.1 1-4	Elektroforez Cihazları	Adet	1
48	28728	Espiye Meslek Yüksekokulu	253.3.6.3.1 1-5	Elektroforez Cihazları	Adet	1
49	28728	Espiye Meslek Yüksekokulu	253.3.6.3.1 5-1	Otoklavlar, Sterilizatörler	Adet	2
50	28728	Espiye Meslek Yüksekokulu	253.3.6.3.1 8-2	Saflaştırıcılar, Gaz Temizleyiciler	Adet	1

51	28728	Espiye Meslek Yüksekokulu	253.3.6.3.1 9-3	Santrifujler	Adet	1
52	28728	Espiye Meslek Yüksekokulu	253.3.6.3.1 9-15	Santrifujler	Adet	1
53	28728	Espiye Meslek Yüksekokulu	253.3.6.3.2 4-2	Homojenizatörler	Adet	1
54	28728	Espiye Meslek Yüksekokulu	253.3.6.3.9 9-1	Diğer Kimyasal, Fiziksel Ve Fiziko Kimyasal Cihazlar	Adet	1
55	28728	Espiye Meslek Yüksekokulu	253.3.6.3.9 9-12	Diğer Kimyasal, Fiziksel Ve Fiziko Kimyasal Cihazlar	Adet	1
56	28728	Espiye Meslek Yüksekokulu	253.3.6.3.9 9-36	Diğer Kimyasal, Fiziksel Ve Fiziko Kimyasal Cihazlar	Adet	1
57	28728	Espiye Meslek Yüksekokulu	253.3.6.3.9 9-37	Diğer Kimyasal, Fiziksel Ve Fiziko Kimyasal Cihazlar	Adet	1
58	28728	Espiye Meslek Yüksekokulu	253.3.6.4.1 -1	Laboratuvar Tipi Isıtıcılar Ve Isı Reflektörleri	Adet	2
59	28728	Espiye Meslek Yüksekokulu	253.3.6.4.1 -4	Laboratuvar Tipi Isıtıcılar Ve Isı Reflektörleri	Adet	1
60	28728	Espiye Meslek Yüksekokulu	253.3.6.4.1 -6	Laboratuvar Tipi Isıtıcılar Ve Isı Reflektörleri	Adet	1
61	28728	Espiye Meslek Yüksekokulu	253.3.6.4.2 -1	Laboratuvar tipi Fırınlr	Adet	1
62	28728	Espiye Meslek Yüksekokulu	253.3.6.6.2 -1	Optik Mikroskoplar	Adet	11
63	28728	Espiye Meslek Yüksekokulu	253.3.6.6.2 -2	Optik Mikroskoplar	Adet	1
64	28728	Espiye Meslek Yüksekokulu	253.3.6.6.1 0-1	Refraktometreler	Adet	1
65	28728	Espiye Meslek Yüksekokulu	253.3.6.6.9 9-6	Diğer Optik Ve Ektrooptik Cihazlar Ve Aletler	Adet	1
66	28728	Espiye Meslek Yüksekokulu	253.3.6.6.9 9-8	Diğer Optik Ve Ektrooptik Cihazlar Ve Aletler	Adet	1
67	28728	Espiye Meslek Yüksekokulu	253.3.6.99- 3	Diğer Araştırma Ve Üretim Amaçlı Laboratuvar Cihaz Ve Aletleri	Adet	1
68	28728	Espiye Meslek Yüksekokulu	253.3.6.99- 36	Diğer Araştırma Ve Üretim Amaçlı Laboratuvar Cihaz Ve Aletleri	Adet	1
69	28728	Espiye Meslek Yüksekokulu	253.3.6.99- 49	Diğer Araştırma Ve Üretim Amaçlı Laboratuvar Cihaz Ve Aletleri	Adet	1
70	28728	Espiye Meslek Yüksekokulu	253.3.6.99- 102	Diğer Araştırma Ve Üretim Amaçlı Laboratuvar Cihaz Ve Aletleri	Adet	2
71	28728	Espiye Meslek Yüksekokulu	253.3.6.99- 105	Diğer Araştırma Ve Üretim Amaçlı Laboratuvar Cihaz Ve Aletleri	Adet	1

72	28728	Espiye Meslek Yüksekokulu	253.3.6.99-106	Diğer Araştırma Ve Üretim Amaçlı Laboratuvar Cihaz Ve Aletleri	Adet	1
73	28728	Espiye Meslek Yüksekokulu	253.3.6.99-107	Diğer Araştırma Ve Üretim Amaçlı Laboratuvar Cihaz Ve Aletleri	Adet	1
74	28728	Espiye Meslek Yüksekokulu	253.3.6.99-108	Diğer Araştırma Ve Üretim Amaçlı Laboratuvar Cihaz Ve Aletleri	Adet	1
75	28728	Espiye Meslek Yüksekokulu	253.3.6.99-109	Diğer Araştırma Ve Üretim Amaçlı Laboratuvar Cihaz Ve Aletleri	Adet	1
76	28728	Espiye Meslek Yüksekokulu	253.3.6.99-110	Diğer Araştırma Ve Üretim Amaçlı Laboratuvar Cihaz Ve Aletleri	Adet	1
77	28728	Espiye Meslek Yüksekokulu	253.3.6.99-111	Diğer Araştırma Ve Üretim Amaçlı Laboratuvar Cihaz Ve Aletleri	Adet	1
78	28728	Espiye Meslek Yüksekokulu	253.3.6.99-112	Diğer Araştırma Ve Üretim Amaçlı Laboratuvar Cihaz Ve Aletleri	Adet	1
79	28728	Espiye Meslek Yüksekokulu	253.3.6.99-113	Diğer Araştırma Ve Üretim Amaçlı Laboratuvar Cihaz Ve Aletleri	Adet	1
80	28728	Espiye Meslek Yüksekokulu	253.3.6.99-114	Diğer Araştırma Ve Üretim Amaçlı Laboratuvar Cihaz Ve Aletleri	Adet	1
81	28728	Espiye Meslek Yüksekokulu	253.3.6.99-124	Diğer Araştırma Ve Üretim Amaçlı Laboratuvar Cihaz Ve Aletleri	Adet	1
82	28728	Espiye Meslek Yüksekokulu	253.3.6.99-161	Diğer Araştırma Ve Üretim Amaçlı Laboratuvar Cihaz Ve Aletleri	Adet	1
83	28728	Espiye Meslek Yüksekokulu	253.3.6.99-227	Diğer Araştırma Ve Üretim Amaçlı Laboratuvar Cihaz Ve Aletleri	Adet	1
84	28728	Espiye Meslek Yüksekokulu	253.3.6.99-228	Diğer Araştırma Ve Üretim Amaçlı Laboratuvar Cihaz Ve Aletleri	Adet	1
85	28728	Espiye Meslek Yüksekokulu	253.3.7.6.9-1	Müzik Aleti Keseleri, Kutuları Veya Aksesuarları	Adet	1

Tablo 9: Demirbaşlar Grubu Tablosu

No	Saymanlık Kodu	Harcama Birimi Adı	Taşınır Grubu	Taşınır Adı	Ölçü Adı	Toplam
1	28728	Espiye Meslek Yüksekokulu	255.1.1.1.2-6	Zemin Halıları	Adet	1
2	28728	Espiye Meslek Yüksekokulu	255.1.1.1.2-8	Zemin Halıları	Adet	1
3	28728	Espiye Meslek Yüksekokulu	255.1.2.1-3	Bayrak Ve Flamalar İle İç Mekan Direkleri	Adet	2
4	28728	Espiye Meslek Yüksekokulu	255.1.2.1-5	Bayrak Ve Flamalar İle İç Mekan Direkleri	Adet	7
5	28728	Espiye Meslek Yüksekokulu	255.1.2.1-8	Bayrak Ve Flamalar İle İç Mekan Direkleri	Adet	1

6	28728	Espiye Meslek Yüksekokulu	255.1.2.1-9	Bayrak Ve Flamalar İle İç Mekan Direkleri	Adet	3
7	28728	Espiye Meslek Yüksekokulu	255.1.2.1-11	Bayrak Ve Flamalar İle İç Mekan Direkleri	Adet	3
8	28728	Espiye Meslek Yüksekokulu	255.1.2.1-12	Bayrak Ve Flamalar İle İç Mekan Direkleri	Adet	4
9	28728	Espiye Meslek Yüksekokulu	255.1.2.1-14	Bayrak Ve Flamalar İle İç Mekan Direkleri	Adet	1
10	28728	Espiye Meslek Yüksekokulu	255.1.2.1-18	Bayrak Ve Flamalar İle İç Mekan Direkleri	Adet	26
11	28728	Espiye Meslek Yüksekokulu	255.1.2.1-19	Bayrak Ve Flamalar İle İç Mekan Direkleri	Adet	23
12	28728	Espiye Meslek Yüksekokulu	255.1.2.1-30	Bayrak Ve Flamalar İle İç Mekan Direkleri	Adet	4
13	28728	Espiye Meslek Yüksekokulu	255.1.2.1-31	Bayrak Ve Flamalar İle İç Mekan Direkleri	Adet	2
14	28728	Espiye Meslek Yüksekokulu	255.1.2.1-32	Bayrak Ve Flamalar İle İç Mekan Direkleri	Adet	1
15	28728	Espiye Meslek Yüksekokulu	255.1.2.1-33	Bayrak Ve Flamalar İle İç Mekan Direkleri	Adet	2
16	28728	Espiye Meslek Yüksekokulu	255.1.2.1-40	Bayrak Ve Flamalar İle İç Mekan Direkleri	Adet	2
17	28728	Espiye Meslek Yüksekokulu	255.1.2.1-46	Bayrak Ve Flamalar İle İç Mekan Direkleri	Adet	2
18	28728	Espiye Meslek Yüksekokulu	255.1.2.1-47	Bayrak Ve Flamalar İle İç Mekan Direkleri	Adet	2
19	28728	Espiye Meslek Yüksekokulu	255.1.2.1-48	Bayrak Ve Flamalar İle İç Mekan Direkleri	Adet	2
20	28728	Espiye Meslek Yüksekokulu	255.1.2.1-49	Bayrak Ve Flamalar İle İç Mekan Direkleri	Adet	2
21	28728	Espiye Meslek Yüksekokulu	255.1.2.1-50	Bayrak Ve Flamalar İle İç Mekan Direkleri	Adet	2
22	28728	Espiye Meslek Yüksekokulu	255.1.2.1-51	Bayrak Ve Flamalar İle İç Mekan Direkleri	Adet	2
23	28728	Espiye Meslek Yüksekokulu	255.1.2.2-1	Atatürk Büst, Mask, Pano Ve Posterleri	Adet	4
24	28728	Espiye Meslek Yüksekokulu	255.1.2.2-2	Atatürk Büst, Mask, Pano Ve Posterleri	Adet	1
25	28728	Espiye Meslek Yüksekokulu	255.1.2.2-9	Atatürk Büst, Mask, Pano Ve Posterleri	Adet	1
26	28728	Espiye Meslek Yüksekokulu	255.1.2.4-1	Atatürk Resimleri	Adet	3

27	28728	Espiye Meslek Yüksekokulu	255.1.2.5-1	Metal Çelenkler	Adet	2
28	28728	Espiye Meslek Yüksekokulu	255.1.5.11-162	Eğitim Maketleri	Adet	1
29	28728	Espiye Meslek Yüksekokulu	255.1.5.11-163	Eğitim Maketleri	Adet	1
30	28728	Espiye Meslek Yüksekokulu	255.2.1.1.1.1-1	Bilgisayar Kasaları	Adet	3
31	28728	Espiye Meslek Yüksekokulu	255.2.1.1.1.1-2	Bilgisayar Kasaları	Adet	4
32	28728	Espiye Meslek Yüksekokulu	255.2.1.1.1.1-3	Bilgisayar Kasaları	Adet	22
33	28728	Espiye Meslek Yüksekokulu	255.2.1.1.1.3-1	Ekranlar	Adet	3
34	28728	Espiye Meslek Yüksekokulu	255.2.1.1.1.3-2	Ekranlar	Adet	4
35	28728	Espiye Meslek Yüksekokulu	255.2.1.1.1.3-3	Ekranlar	Adet	22
36	28728	Espiye Meslek Yüksekokulu	255.2.1.1.2-1	Dizüstü Bilgisayarlar	Adet	1
37	28728	Espiye Meslek Yüksekokulu	255.2.1.1.2-2	Dizüstü Bilgisayarlar	Adet	2
38	28728	Espiye Meslek Yüksekokulu	255.2.1.1.2-3	Dizüstü Bilgisayarlar	Adet	4
39	28728	Espiye Meslek Yüksekokulu	255.2.1.1.2-33	Dizüstü Bilgisayarlar	Adet	6
40	28728	Espiye Meslek Yüksekokulu	255.2.1.1.2-39	Dizüstü Bilgisayarlar	Adet	3
41	28728	Espiye Meslek Yüksekokulu	255.2.1.1.2-44	Dizüstü Bilgisayarlar	Adet	6
42	28728	Espiye Meslek Yüksekokulu	255.2.1.1.2-48	Dizüstü Bilgisayarlar	Adet	1
43	28728	Espiye Meslek Yüksekokulu	255.2.1.1.2-76	Dizüstü Bilgisayarlar	Adet	1
44	28728	Espiye Meslek Yüksekokulu	255.2.1.1.2-82	Dizüstü Bilgisayarlar	Adet	1
45	28728	Espiye Meslek Yüksekokulu	255.2.1.1.2-85	Dizüstü Bilgisayarlar	Adet	3
46	28728	Espiye Meslek Yüksekokulu	255.2.1.1.2-106	Dizüstü Bilgisayarlar	Adet	1
47	28728	Espiye Meslek Yüksekokulu	255.2.1.1.5-3	Tümleşik (All In One) Bilgisayarlar	Adet	3

48	28728	Espiye Meslek Yüksekokulu	255.2.1.1.5-13	Tümleşik (All In One) Bilgisayarlar	Adet	10
49	28728	Espiye Meslek Yüksekokulu	255.2.1.1.5-19	Tümleşik (All In One) Bilgisayarlar	Adet	2
50	28728	Espiye Meslek Yüksekokulu	255.2.1.1.5-22	Tümleşik (All In One) Bilgisayarlar	Adet	25
51	28728	Espiye Meslek Yüksekokulu	255.2.1.1.99-1	Diğer Bilgisayarlar	Adet	10
52	28728	Espiye Meslek Yüksekokulu	255.2.2.1.3-26	Lazer Yazıcılar	Adet	3
53	28728	Espiye Meslek Yüksekokulu	255.2.2.1.3-33	Lazer Yazıcılar	Adet	2
54	28728	Espiye Meslek Yüksekokulu	255.2.2.1.8-3	Çok Fonksiyonlu Yazıcılar	Adet	5
55	28728	Espiye Meslek Yüksekokulu	255.2.2.1.8-12	Çok Fonksiyonlu Yazıcılar	Adet	1
56	28728	Espiye Meslek Yüksekokulu	255.2.2.1.8-25	Çok Fonksiyonlu Yazıcılar	Adet	1
57	28728	Espiye Meslek Yüksekokulu	255.2.2.1.8-36	Çok Fonksiyonlu Yazıcılar	Adet	1
58	28728	Espiye Meslek Yüksekokulu	255.2.2.1.8-56	Çok Fonksiyonlu Yazıcılar	Adet	1
59	28728	Espiye Meslek Yüksekokulu	255.2.2.1.8-65	Çok Fonksiyonlu Yazıcılar	Adet	1
60	28728	Espiye Meslek Yüksekokulu	255.2.2.1.8-69	Çok Fonksiyonlu Yazıcılar	Adet	2
61	28728	Espiye Meslek Yüksekokulu	255.2.2.4-9	Yedekleme Cihazları	Adet	1
62	28728	Espiye Meslek Yüksekokulu	255.2.3.1-13	Fotokopi Makineleri	Adet	1
63	28728	Espiye Meslek Yüksekokulu	255.2.3.5-1	Tekser Makineleri	Adet	1
64	28728	Espiye Meslek Yüksekokulu	255.2.4.1.1-7	Sabit Telefonlar	Adet	5
65	28728	Espiye Meslek Yüksekokulu	255.2.4.1.3-2	Telsizler	Adet	2
66	28728	Espiye Meslek Yüksekokulu	255.2.4.1.6-1	İp Telefonlar	Adet	1
67	28728	Espiye Meslek Yüksekokulu	255.2.5.1.1-1	Projektörler Projeksiyon Cihazları	Adet	4
68	28728	Espiye Meslek Yüksekokulu	255.2.5.1.1-14	Projektörler Projeksiyon Cihazları	Adet	2

69	28728	Espiye Meslek Yüksekokulu	255.2.5.1.1-24	Projektörler (Projeksiyon Cihazları)	Adet	3
70	28728	Espiye Meslek Yüksekokulu	255.2.5.1.1-40	Projektörler (Projeksiyon Cihazları)	Adet	5
71	28728	Espiye Meslek Yüksekokulu	255.2.5.1.1-50	Projektörler (Projeksiyon Cihazları)	Adet	2
72	28728	Espiye Meslek Yüksekokulu	255.2.5.1.1-59	Projektörler (Projeksiyon Cihazları)	Adet	3
73	28728	Espiye Meslek Yüksekokulu	255.2.5.2.2-1	Televizyonlar	Adet	1
74	28728	Espiye Meslek Yüksekokulu	255.2.5.2.2-2	Televizyonlar	Adet	1
75	28728	Espiye Meslek Yüksekokulu	255.2.5.2.99-2	Diğer Ses Ve Görüntü Cihaz Ve Aletleri	Adet	1
76	28728	Espiye Meslek Yüksekokulu	255.2.5.2.99-7	Diğer Ses Ve Görüntü Cihaz Ve Aletleri	Adet	1
77	28728	Espiye Meslek Yüksekokulu	255.2.5.3.6.3-3	Hoparlörler	Adet	2
78	28728	Espiye Meslek Yüksekokulu	255.2.5.3.6.5-6	Kablosuz Mikrofon Alıcı Verici Sistemleri	Adet	1
79	28728	Espiye Meslek Yüksekokulu	255.2.5.3.6.5-8	Kablosuz Mikrofon Alıcı Verici Sistemleri	Adet	1
80	28728	Espiye Meslek Yüksekokulu	255.2.5.4.1.1-2	Sabit Kameralar	Adet	2
81	28728	Espiye Meslek Yüksekokulu	255.2.5.4.1.1-3	Sabit Kameralar	Adet	2
82	28728	Espiye Meslek Yüksekokulu	255.2.99.2.4-6	İnfrared Isıtıcılar	Adet	1
83	28728	Espiye Meslek Yüksekokulu	255.2.99.2.5-1	Klimalar	Adet	1
84	28728	Espiye Meslek Yüksekokulu	255.2.99.2.5-2	Klimalar	Adet	1
85	28728	Espiye Meslek Yüksekokulu	255.2.99.2.5-3	Klimalar	Adet	1
86	28728	Espiye Meslek Yüksekokulu	255.2.99.2.5-4	Klimalar	Adet	2
87	28728	Espiye Meslek Yüksekokulu	255.2.99.2.5-65	Klimalar	Adet	1
88	28728	Espiye Meslek Yüksekokulu	255.2.99.7.1-1	Mühürler	Adet	1
89	28728	Espiye Meslek Yüksekokulu	255.3.1.1.1-2	Dosya Dolapları	Adet	3

90	28728	Espiye Meslek Yüksekokulu	255.3.1.1. 1-11	Dosya Dolapları	Adet	6
91	28728	Espiye Meslek Yüksekokulu	255.3.1.1. 1-15	Dosya Dolapları	Adet	4
92	28728	Espiye Meslek Yüksekokulu	255.3.1.1. 1-18	Dosya Dolapları	Adet	9
93	28728	Espiye Meslek Yüksekokulu	255.3.1.1. 1-19	Dosya Dolapları	Adet	3
94	28728	Espiye Meslek Yüksekokulu	255.3.1.1. 1-20	Dosya Dolapları	Adet	10
95	28728	Espiye Meslek Yüksekokulu	255.3.1.1. 1-21	Dosya Dolapları	Adet	5
96	28728	Espiye Meslek Yüksekokulu	255.3.1.1. 1-28	Dosya Dolapları	Adet	7
97	28728	Espiye Meslek Yüksekokulu	255.3.1.1. 2-3	Modülertip Dolaplar	Adet	7
98	28728	Espiye Meslek Yüksekokulu	255.3.1.1. 4-6	Soyunma Dolapları	Adet	3
99	28728	Espiye Meslek Yüksekokulu	255.3.1.1. 11-7	Kitaplıklar	Adet	3
100	28728	Espiye Meslek Yüksekokulu	255.3.1.2. 1-1	Bilgisayar Masaları	Adet	30
101	28728	Espiye Meslek Yüksekokulu	255.3.1.2. 1-2	Bilgisayar Masaları	Adet	7
102	28728	Espiye Meslek Yüksekokulu	255.3.1.2. 1-8	Bilgisayar Masaları	Adet	60
103	28728	Espiye Meslek Yüksekokulu	255.3.1.2. 2-15	Toplantı Masaları	Adet	1
104	28728	Espiye Meslek Yüksekokulu	255.3.1.2. 2-16	Toplantı Masaları	Adet	1
105	28728	Espiye Meslek Yüksekokulu	255.3.1.2. 3-2	Çalışma Masaları	Adet	1
106	28728	Espiye Meslek Yüksekokulu	255.3.1.2. 3-3	Çalışma Masaları	Adet	12
107	28728	Espiye Meslek Yüksekokulu	255.3.1.2. 3-4	Çalışma Masaları	Adet	2
108	28728	Espiye Meslek Yüksekokulu	255.3.1.2. 3-5	Çalışma Masaları	Adet	1
109	28728	Espiye Meslek Yüksekokulu	255.3.1.2. 3-23	Çalışma Masaları	Adet	6
110	28728	Espiye Meslek Yüksekokulu	255.3.1.2. 3-29	Çalışma Masaları	Adet	5

111	28728	Espiye Meslek Yüksekokulu	255.3.1.2. 3-33	Çalışma Masaları	Adet	2
112	28728	Espiye Meslek Yüksekokulu	255.3.1.2. 3-34	Çalışma Masaları	Adet	1
113	28728	Espiye Meslek Yüksekokulu	255.3.1.2. 3-35	Çalışma Masaları	Adet	9
114	28728	Espiye Meslek Yüksekokulu	255.3.1.2. 3-37	Çalışma Masaları	Adet	1
115	28728	Espiye Meslek Yüksekokulu	255.3.1.2. 3-38	Çalışma Masaları	Adet	7
116	28728	Espiye Meslek Yüksekokulu	255.3.1.2. 3-41	Çalışma Masaları	Adet	3
117	28728	Espiye Meslek Yüksekokulu	255.3.1.2. 3-47	Çalışma Masaları	Adet	5
118	28728	Espiye Meslek Yüksekokulu	255.3.1.3. 1-2	Çalışma Koltukları	Adet	3
119	28728	Espiye Meslek Yüksekokulu	255.3.1.3. 1-4	Çalışma Koltukları	Adet	5
120	28728	Espiye Meslek Yüksekokulu	255.3.1.3. 1-6	Çalışma Koltukları	Adet	14
121	28728	Espiye Meslek Yüksekokulu	255.3.1.3. 1-11	Çalışma Koltukları	Adet	8
122	28728	Espiye Meslek Yüksekokulu	255.3.1.3. 1-20	Çalışma Koltukları	Adet	3
123	28728	Espiye Meslek Yüksekokulu	255.3.1.3. 1-21	Çalışma Koltukları	Adet	7
124	28728	Espiye Meslek Yüksekokulu	255.3.1.3. 1-27	Çalışma Koltukları	Adet	5
125	28728	Espiye Meslek Yüksekokulu	255.3.1.3. 1-35	Çalışma Koltukları	Adet	6
126	28728	Espiye Meslek Yüksekokulu	255.3.1.3. 1-37	Çalışma Koltukları	Adet	4
127	28728	Espiye Meslek Yüksekokulu	255.3.1.3. 1-38	Çalışma Koltukları	Adet	13
128	28728	Espiye Meslek Yüksekokulu	255.3.1.3. 1-40	Çalışma Koltukları	Adet	10
129	28728	Espiye Meslek Yüksekokulu	255.3.1.3. 1-41	Çalışma Koltukları	Adet	40
130	28728	Espiye Meslek Yüksekokulu	255.3.1.3. 1-52	Çalışma Koltukları	Adet	30
131	28728	Espiye Meslek Yüksekokulu	255.3.1.3. 1-53	Çalışma Koltukları	Adet	2

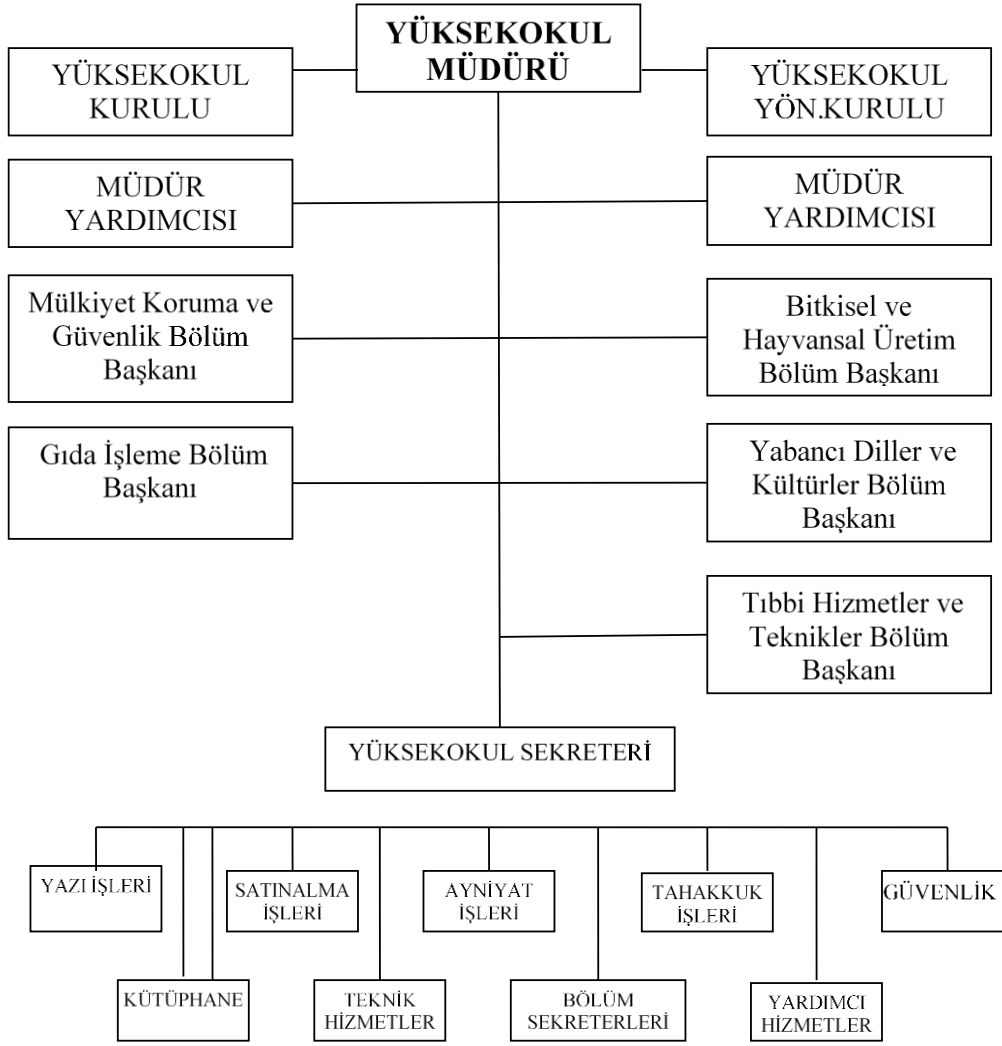
132	28728	Espiye Meslek Yüksekokulu	255.3.1.3.2-1	Misafir Koltukları	Adet	18
133	28728	Espiye Meslek Yüksekokulu	255.3.1.3.2-5	Misafir Koltukları	Adet	6
134	28728	Espiye Meslek Yüksekokulu	255.3.1.3.2-10	Misafir Koltukları	Adet	28
135	28728	Espiye Meslek Yüksekokulu	255.3.1.3.2-23	Misafir Koltukları	Adet	10
136	28728	Espiye Meslek Yüksekokulu	255.3.1.3.2-24	Misafir Koltukları	Adet	6
137	28728	Espiye Meslek Yüksekokulu	255.3.1.3.2-25	Misafir Koltukları	Adet	8
138	28728	Espiye Meslek Yüksekokulu	255.3.1.3.2-26	Misafir Koltukları	Adet	2
139	28728	Espiye Meslek Yüksekokulu	255.3.1.3.2-27	Misafir Koltukları	Adet	2
140	28728	Espiye Meslek Yüksekokulu	255.3.1.3.2-31	Misafir Koltukları	Adet	31
141	28728	Espiye Meslek Yüksekokulu	255.3.1.3.2-34	Misafir Koltukları	Adet	30
142	28728	Espiye Meslek Yüksekokulu	255.3.1.3.2-44	Misafir Koltukları	Adet	4
143	28728	Espiye Meslek Yüksekokulu	255.3.1.3.3-17	Bekleme Koltukları	Adet	10
144	28728	Espiye Meslek Yüksekokulu	255.3.1.3.3-18	Bekleme Koltukları	Adet	9
145	28728	Espiye Meslek Yüksekokulu	255.3.1.3.3-19	Bekleme Koltukları	Adet	10
146	28728	Espiye Meslek Yüksekokulu	255.3.1.3.3-20	Bekleme Koltukları	Adet	4
147	28728	Espiye Meslek Yüksekokulu	255.3.1.3.3-21	Bekleme Koltukları	Adet	2
148	28728	Espiye Meslek Yüksekokulu	255.3.1.4.1-1	Klasik Tip Sandalyeler	Adet	8
149	28728	Espiye Meslek Yüksekokulu	255.3.1.4.5-1	Konferans/Seminer Tipi Sandalyeler	Adet	14
150	28728	Espiye Meslek Yüksekokulu	255.3.1.4.5-12	Konferans/Seminer Tipi Sandalyeler	Adet	30
151	28728	Espiye Meslek Yüksekokulu	255.3.1.4.5-13	Konferans/Seminer Tipi Sandalyeler	Adet	144
152	28728	Espiye Meslek Yüksekokulu	255.3.1.5.3-3	Portatif Tabureler	Adet	30

153	28728	Espiye Meslek Yüksekoku	255.3.1.7- 1	Sehpalar	Adet	10
154	28728	Espiye Meslek Yüksekoku	255.3.1.7- 3	Sehpalar	Adet	6
155	28728	Espiye Meslek Yüksekoku	255.3.1.7- 14	Sehpalar	Adet	4
156	28728	Espiye Meslek Yüksekoku	255.3.1.7- 16	Sehpalar	Adet	10
157	28728	Espiye Meslek Yüksekoku	255.3.1.8- 1	Etajerler Ve Kesonlar	Adet	9
158	28728	Espiye Meslek Yüksekoku	255.3.1.8- 2	Etajerler Ve Kesonlar	Adet	7
159	28728	Espiye Meslek Yüksekoku	255.3.1.99 -7	Diğer Büro Mobilyaları	Adet	3
160	28728	Espiye Meslek Yüksekoku	255.3.1.99 -16	Diğer Büro Mobilyaları	Adet	1
161	28728	Espiye Meslek Yüksekoku	255.3.5.1- 2	Kürsüler	Adet	16
162	28728	Espiye Meslek Yüksekoku	255.3.5.1- 3	Kürsüler	Adet	3
163	28728	Espiye Meslek Yüksekoku	255.3.5.2- 1	Yazı Tahtaları	Adet	7
164	28728	Espiye Meslek Yüksekoku	255.3.5.2- 4	Yazı Tahtaları	Adet	5
165	28728	Espiye Meslek Yüksekoku	255.3.5.2- 7	Yazı Tahtaları	Adet	6
166	28728	Espiye Meslek Yüksekoku	255.3.5.2- 10	Yazı Tahtaları	Adet	6
167	28728	Espiye Meslek Yüksekoku	255.3.5.2- 18	Yazı Tahtaları	Adet	1
168	28728	Espiye Meslek Yüksekoku	255.8.1.1. 1-1	Sıralar	Adet	40
169	28728	Espiye Meslek Yüksekoku	255.8.1.1. 1-9	Sıralar	Adet	90
170	28728	Espiye Meslek Yüksekoku	255.8.1.1. 1-13	Sıralar	Adet	1
171	28728	Espiye Meslek Yüksekoku	255.8.1.1. 1-14	Sıralar	Adet	141
172	28728	Espiye Meslek Yüksekoku	255.8.1.1. 1-17	Sıralar	Adet	47
173	28728	Espiye Meslek Yüksekoku	255.8.1.1. 1-20	Sıralar	Adet	2

174	28728	Espiye Meslek Yüksekokulu	255.8.1.1.1-21	Sıralar	Adet	57
175	28728	Espiye Meslek Yüksekokulu	255.8.1.1.1-22	Sıralar	Adet	2
176	28728	Espiye Meslek Yüksekokulu	255.8.1.1.1-23	Sıralar	Adet	21
177	28728	Espiye Meslek Yüksekokulu	255.8.1.1.1-26	Sıralar	Adet	9
178	28728	Espiye Meslek Yüksekokulu	255.8.1.1.1-27	Sıralar	Adet	7
179	28728	Espiye Meslek Yüksekokulu	255.8.1.1.1-28	Sıralar	Adet	9
180	28728	Espiye Meslek Yüksekokulu	255.8.1.1.1-29	Sıralar	Adet	6
181	28728	Espiye Meslek Yüksekokulu	255.8.1.1.1-31	Sıralar	Adet	30
182	28728	Espiye Meslek Yüksekokulu	255.8.1.1.1-35	Sıralar	Adet	2
183	28728	Espiye Meslek Yüksekokulu	255.8.1.1.1-41	Sıralar	Adet	27
184	28728	Espiye Meslek Yüksekokulu	255.8.1.1.1-42	Sıralar	Adet	196
185	28728	Espiye Meslek Yüksekokulu	255.8.1.1.1-43	Sıralar	Adet	6
186	28728	Espiye Meslek Yüksekokulu	255.8.1.1.1-44	Sıralar	Adet	7
187	28728	Espiye Meslek Yüksekokulu	255.8.1.1.1-45	Sıralar	Adet	66
188	28728	Espiye Meslek Yüksekokulu	255.8.1.1.1-46	Sıralar	Adet	27
189	28728	Espiye Meslek Yüksekokulu	255.8.1.1.2-1	Masalar	Adet	7
190	28728	Espiye Meslek Yüksekokulu	255.8.1.1.2-2	Masalar	Adet	6
191	28728	Espiye Meslek Yüksekokulu	255.8.1.1.2-6	Masalar	Adet	2
192	28728	Espiye Meslek Yüksekokulu	255.8.2.22-1	Otomotiv Eğitim Seti	Adet	1
193	28728	Espiye Meslek Yüksekokulu	255.8.2.22-2	Otomotiv Eğitim Seti	Adet	1
194	28728	Espiye Meslek Yüksekokulu	255.9.2.8-1	Masa Tenisi Sporunda Kullanılan Demirbaşlar	Adet	1

195	28728	Espiye Meslek Yüksekokulu	255.10.2.2 .1-1	Turnikeli Geçiş Sistemleri	Adet	1
196	28728	Espiye Meslek Yüksekokulu	255.10.2.2 .1-3	Turnikeli Geçiş Sistemleri	Adet	1
197	28728	Espiye Meslek Yüksekokulu	255.10.2.2 .1-4	Turnikeli Geçiş Sistemleri	Adet	1
198	28728	Espiye Meslek Yüksekokulu	255.10.2.2 .1-12	Turnikeli Geçiş Sistemleri	Adet	2
199	28728	Espiye Meslek Yüksekokulu	255.10.2.2 .1-13	Turnikeli Geçiş Sistemleri	Adet	3
200	28728	Espiye Meslek Yüksekokulu	255.10.2.2 .1-14	Turnikeli Geçiş Sistemleri	Adet	1
201	28728	Espiye Meslek Yüksekokulu	255.10.2.2 .1-15	Turnikeli Geçiş Sistemleri	Adet	1
202	28728	Espiye Meslek Yüksekokulu	255.10.2.2 .1-16	Turnikeli Geçiş Sistemleri	Adet	4
203	28728	Espiye Meslek Yüksekokulu	255.10.2.2 .2-7	Kart Okuyucular	Adet	1
204	28728	Espiye Meslek Yüksekokulu	255.10.2.3 .2-1	El Tipi Metal Dedektörleri	Adet	1
205	28728	Espiye Meslek Yüksekokulu	255.10.2.3 .11-1	Araç Altı İnceleme Dedektörleri	Adet	1
206	28728	Espiye Meslek Yüksekokulu	255.10.3.1 .1-4	Yangın Söndürme Cihazları	Adet	1
207	28728	Espiye Meslek Yüksekokulu	255.10.3.1 .1-10	Yangın Söndürme Cihazları	Adet	6

2- TEŞKİLAT YAPISI



3- Teknoloji ve Bilişim Altyapısı

3.1- Bilişim Kaynakları

Tablo 10: Bilgisayarlar

Cinsi	Öğrenci (Adet)	Akademik Personel (Adet)	İdari Personel (Adet)	Toplam
Masa Üstü Bilgisayarlar	50	16	7	73
Taşınabilir Bilgisayarlar	0	20	0	20
Toplam	50	36	7	93

3.2. Kütüphane Kaynakları

Tablo 11: Kütüphane Kaynaklarının Dağılımı

Koleksiyon Türü		Birim Kütüphane
		2024 yılı koleksiyon sayısı
Basılı Kitap		0
e-Kitap	Satın	0
	Abonelik	0
	Bağış	0
Dergi/e-dergi	Toplam	0
	Basılı (Abonelik)	0
	Ciltli	0
	E-dergiler	0
Tez	Kurumsal e-abonelik	0
	Toplam	0
	Basılı (Açık Erişim)	0
	Tez	0
Görsel İşitsel Kaynak	DVD	0
	Görme Engelli Koleksiyonu	0
El Yazması		0
Basılı Nadir Eser		0
Dijital Taranmış		0
Veri Tabanı Sayısı	Satın alınan	0
	Abonelik	0
	Bağış	0
	EKUAL	0
	Toplam	0

4- İnsan Kaynakları

Tablo 12: Toplam Personel Dağılımı

Personel Sayısı	Yıl	Kadrolu Personel						4-d Sürekli İşçiler						Genel Toplam			
		Akademik Personel			İdari Geçici İşçi			Sözleşmeli Personel		Güvenlik Hizmetleri		Temizlik Hizmetleri			Diğer Hizmetler		
		Sayı	Dağılım	Sayı	Dağılım	Sayı	Dağılım	Sayı	Dağılım	Sayı	Dağılım	Sayı	Dağılım		Sayı	Dağılım	
Kadın	2022	17	36,96	2	4,35	0	0	0	0	0	0	2	4,35	0	0	21	45,65
	2023	17	36,17	2	4,26	0	0	0	0	0	0	2	4,26	0	0	21	44,68
	2024	17	36,17	2	4,26	0	0	1	2,13	0	0	2	4,26	0	0	22	46,81
	2022	14	30,43	4	8,70	1	2,17	0	0	5	10,87	1	2,17	0	0	25	54,35
	2023	15	31,91	4	8,51	0	0	1	2,13	5	10,64	1	2,13	0	0	26	55,32
	2024	14	29,79	4	8,51	0	0	2	4,26	4	8,51	1	2,13	0	0	25	53,19
Erkek	2022	31	67,39	6	13,05	1	2,17	0	0	5	10,87	3	6,52	0	0	46	100
	2023	32	68,08	6	17,40	0	0	1	2,13	5	10,64	3	6,39	0	0	47	100
	2024	31	65,96	6	12,77	0	0	3	6,38	4	8,51	3	6,38	0	0	47	100
Toplam	2024	31	65,96	6	12,77	0	0	3	6,38	4	8,51	3	6,38	0	0	47	100

Tablo 13: Yönetici Personel Dağılımı Tablosu

Yönetici Kadrosu	Kadın			Erkek			2024 Yılı
	2022	2023	2024	2022	2023	2024	TOPLAM
Rektör	0	0	0	0	0	0	0
Rektör Yardımcısı	0	0	0	0	1	1	1
Rektör Danışmanı	0	0	0	0	0	0	0
Genel Sekreter	0	0	0	0	0	0	0
Genel Sekreter Yardımcısı	0	0	0	0	0	0	0
Dekan	0	0	0	0	0	0	0
Dekan Yardımcısı	0	0	0	0	0	0	0
Enstitü Müdürü	0	0	0	0	0	0	0
Enstitü Müdür Yardımcısı	0	0	0	0	0	0	0
Yüksekokul Müdürü	0	0	0	1	1	1	1
Yüksekokul Müdür Yardımcısı	0	1	1	1	1	1	2
Merkez Müdürü	0	0	0	0	0	0	0
Merkez Müdür Yardımcısı	0	0	0	0	0	0	0
Koordinatör	0	0	0	0	1	1	1
Koordinatör Yardımcısı	0	0	0	0	0	0	0
Hastane Başhekimi	0	0	0	0	0	0	0
Hastane Başhekim Yardımcısı	0	0	0	0	0	0	0
Üniversite Hastaneleri Başmüdürü	0	0	0	0	0	0	0
Hastane Müdürü	0	0	0	0	0	0	0
Döner Sermaye İşletme Müdürü	0	0	0	0	0	0	0
Daire Başkanı	0	0	0	0	0	0	0
Hukuk müşaviri	0	0	0	0	0	0	0
Fakülte Sekreteri	0	0	0	0	0	0	0
Enstitü Sekreteri	0	0	0	0	0	0	0
Yüksekokul Sekreteri	0	0	0	1	1	1	1
Şube Müdürü	0	0	0	0	0	0	0
Şef	1	1	1	1	1	1	2
Diğer (Açıklama yazınız)	0	0	0	0	0	0	0
Toplam	1	2	2	4	6	6	8
2024 Yılı Kadın Yönetici Oranı (%)							12,50
2024 Yılı Erkek Yönetici Oranı (%)							87,50

4.1- Akademik Personel

Tablo 14: Akademik Personelin Dağılımı

Hizmet Sınıflandırması	2024 Yılı		Yıllara Göre Akademik Personel Sayıları			Artış Oranı % (Bir önceki yıla göre artış oranı)	Personel Dağılım Oranı %
	Kadın	Erkek	2022	2023	2024		
Profesör	0	1	1	1	1	0	3,22
Doçent	5	5	3	8	10	25	32,26
Doktor Öğretim Üyesi	3	2	13	8	5	-37,5	16,13
Araştırma Görevlisi	0	0	0	0	0	0	0
Öğretim Görevlisi	9	6	14	15	15	0	48,39
Toplam	17	14	31	32	31	-12,5	100

4.2- İdari Personel

Tablo 15: İdari Personelin Hizmet Sınıflarına ve Görev Yerlerine Göre Dağılımı

BİRİMİ	Kadro Dağılımına Göre İdari Personel Sayısı										Filen Görev Yeri Dağılımına Göre İdari Personel Sayısı			
	Memur (657 S.K. 4/A) Hizmet Sınıfına Göre Kadrolu Personel Sayısı							657 S.K. 4/B ve 4/D'ye Göre			4/A Personel	2547 SK.13/b-4'e Göre		
	Genel İdari Hizmetler Sınıfı	Sağlık Hizmetleri Sınıfı	Teknik Hizmetler Sınıfı	Eğitim ve Öğretim Hiz. Sınıfı	Avukatlık Hizmetleri Sınıfı	Din Hizmetleri Sınıfı	Yardımcı Hizmetler Sınıfı	Toplam (4/A)	(4/B) Sözleşmeli Personel	(4/D) İşçi	Toplam (4/A+B+D)	Kadrosunun bulunduğu yere göre çalışan personel sayısı	Başka Birime Görevlendirilen	Başka Birimden Görevlendirilen Personel Sayısı
Espiye MYO	5	0	0	0	0	0	1	6	3	7	10	0	0	0
Toplam	5	0	0	0	0	0	1	6	3	7	10	0	0	0

5- SUNULAN HİZMETLER

5.1- Eğitim Hizmetleri

5.1.1- Öğrenci Sayısı

Tablo 16: Öğrenci Sayıları (Okul Bazlı)

GİRESUN ÜNİVERSİTESİ	Normal Öğretim Öğrenci Sayısı				İkinci Öğretim Öğrenci Sayısı				Toplam Öğrenci Sayısı		
	T.C Uyruklu Öğrenci		Uluslararası Öğrenci		T.C Uyruklu Öğrenci		Uluslararası Öğrenci				
FAKÜLTE/ENSTİTÜ/MYO	Kız	Erkek	Kız	Erkek	Kız	Erkek	Kız	Erkek	Kız	Erkek	Toplam
Espiye Meslek Yüksekokulu	275	253	0	1	58	80	0	0	333	334	667
GENEL TOPLAM											

5.1.2- Yatay Geçişle Üniversitemize Gelen Öğrencilerin Sayıları

Tablo 17: Yatay ve Dikey Geçiş ile Üniversitemize Gelen Öğrenci Sayısı

T.C. GİRESUN ÜNİVERSİTESİ REKTÖRLÜĞÜ KURUMLARARASI ve BİRİMLERARASI GEÇİŞ TAKİP FORMU*						
Merkezi Yerleştirme Puanına Göre						
S N	Yerleştirme Yapılan Fakülte/Yüksekokul/ MYO Adı	Bölüm/Program Adı	Kontenjan Sayısı	Tercih Yapılan Öğrenci Sayısı	Asil Olarak Yerleştirilen Öğrenci Sayısı	Yedek Olarak Yerleştirilen Öğrenci Sayısı
1	Espiye Meslek Yüksekokulu	Mülkiyet Koruma ve Güvenlik/Sivil Savunma ve İtfaiyecilik	-	4	0	0
2	Espiye Meslek Yüksekokulu	Mülkiyet Koruma ve Güvenlik/İş Sağlığı ve Güvenliği	-	2	0	0
3	Espiye Meslek Yüksekokulu	Yabancı Diller ve Kültürler/Uygulamalı İngilizce Çevirmenlik	-	9	4	0
4	Espiye Meslek Yüksekokulu	Mülkiyet Koruma ve Güvenlik/Özel Güvenlik ve Koruma	-	2	1	0
5	Espiye Meslek Yüksekokulu	Mülkiyet Koruma ve Güvenlik/Acil Durum ve Afet Yönetimi	-	3	0	0
6	Espiye Meslek Yüksekokulu	Bitkisel ve Hayvansal Üretim/Tıbbi ve Aromatik Bitkiler	-	1	0	0
Ara Toplam			-	21	5	0
Not Ortalamasına Göre						
S N	Yerleştirme Yapılan Fakülte/Yüksekokul/ MYO Adı	Bölüm/Program Adı	Kontenjan Sayısı	Tercih Yapılan Öğrenci Sayısı	Asil Olarak Yerleştirilen Öğrenci Sayısı	Yedek Olarak Yerleştirilen Öğrenci Sayısı
1	Espiye Meslek Yüksekokulu	Mülkiyet Koruma ve Güvenlik/Sivil Savunma ve İtfaiyecilik	3	3	0	0
2	Espiye Meslek Yüksekokulu	Gıda İşleme Bölümü/Gıda Kalite Kontrolü ve Analizi	2	2+1	0	0
3	Espiye Meslek Yüksekokulu	Mülkiyet Koruma ve Güvenlik/İş Sağlığı ve Güvenliği	2	2	1	0
4	Espiye Meslek Yüksekokulu	Mülkiyet Koruma ve Güvenlik/Acil Durum ve Afet Yönetimi	2	1	1	0
Ara Toplam			9	9	2	0
Genel Toplam			9	30	7	0

Tablo 18: Uluslararası Öğrenci Sayısı

Birim	Erkek			Kız			Toplam			Artış Oranı (%)	Toplam İçindeki Dağılımı (%)
	2022	2023	2024	2022	2023	2024	2022	2023	2024		
Espiye Meslek Yüksekokulu	0	1	1	0	0	0	0	1	1	0	0
Toplam										0	0

Tablo 19: Birim Bazlı Öğretim Elemanı/Öğrenci/Mezun Sayılarına İlişkin Veriler

Birim/Bölüm	Öğretim Elamanı Sayısı (a)	Öğrenci Sayısı (b)	Mezun Sayısı (c)	Öğrenci Sayısının Öğretim Elemanı Sayısına Oranı b/a	Mezun Öğrenci Sayısının Öğrenci Sayısına Oranı c/b
Espiye MYO/Mülkiyet Koruma ve Güvenlik	15	469	228	31,27	0,49
Espiye MYO/Yabancı Diller ve Kùltürler	4	114	49	28,50	0,43
Espiye MYO/Bitkisel ve Hayvansal Üretim	4	34	9	8,5	0,26
Espiye MYO/Gıda İşleme	5	50	18	10	0,36
Espiye MYO/ Tıbbi Hizmetler ve Rehabilitasyon	3	0	0	0	0
Toplam	31	667	304	94,82	0,46

5.2- Diğer Hizmetler

Tablo 20: Hizmet, Bilim-Sanat, Teşvik ve Başarı Ödülleri Alan Kişi Sayısı

Ödül türü	2024
Bilim Teşvik Ödülü	0
Eğitime Katkı Ödülü	0
Topluma Hizmet Ödülü	0
.....	0
Toplam Ödül	0

Tablo 21: 2024 Yılında Yapılan Toplumsal Sorumluluk Projeleri ve Faaliyetleri (Alt Birimler Dahil)

Proje Adı	Yürüten Birim	Faaliyete Katılan Akademik Personel Sayısı	Faaliyete Katılan Öğrenci Sayısı
-	-	-	-

Tablo 22: 2024 Yılı Sertifika ve Hizmet İçi Eğitim Programları

Programı Düzenleyen Birim Adı	Program Adı	Program Toplam Saati	Katılımcı Sayısı		
			Kurum İçi	Kurum Dışı	Toplam
-	-	0	0	0	0

Tablo 23: Eğiticilerin Eğitimi Programı

Düzenleyen Birim Adı	Program Adı	Eğitim Alan Öğretim Elemanı		
		Kurum İçi Eğitim Alan Personel Sayısı	Kurum Dışı Eğitim Alan Personel Sayısı	Toplam
-	-	0	0	0

D- Diğer Hususlar**1. Diğer Faaliyet ve Proje Bilgileri****1.1. Diğer Faaliyet Bilgileri****1.1.1. Ulusal ve Uluslararası Bilimsel Toplantılar****Tablo 24: Faaliyet Bilgileri Tablosu**

Faaliyet Türü	Sayısı
Sempozyum ve Kongre	
Konferans	
Panel	
Seminer	
Açık Oturum	
Söyleşi	
Tiyatro	
Konser	
Sergi	
İmza Günü	
Turnuva	
Teknik Gezi	Çeşitli Bölümlerin Teknik Gezileri
Eğitim Semineri	
Eğlence/Şenlik Türü Etkinlik	
Akademik Kurul	Akademik Kurul Toplantısı
Kariyer Günü	
Kitap Yazarlığı	
TV Programı	
	5
	2

1.1.12. Beslenme Hizmeti**Tablo 25: Beslenme Hizmeti**

Yemek Hizmeti Sunulan Merkezler/Yemekhaneler	Yemekhane Kapasitesi		Yemek Adedi	
	Personel	Öğrenci	Personel	Öğrenci
Espiye Yerleşkesi Yemekhanesi	20	180	1000	12000
Yağlıdere Ek Hizmet Binası Yemekhanesi	10	90	80	3500
TOPLAM				

1.2. Yayınlarla ve Projelerle İlgili Faaliyetler

Tablo 26: Editörlük ve Hakemlik Yapan Öğretim Üyesi Sayıları

Birimler	Editörlük/Hakemlik Yapan Öğretim Üyesi Sayısı	Editörlük/Hakemlik Yapılan Kitap Sayısı	Dergi Hakemliği Yapan Öğretim Üyesi Sayısı	Hakemliği Yapılan Dergi Sayısı
Espiye Meslek Yüksekokulu	10	0	10	41
TOPLAM				

II- AMAÇ ve HEDEFLER

Espiye Meslek Yüksekokulu'nun amacı; çağın gereklerine uygun, teknolojik gelişmeleri takip edebilen, sektörün taleplerine cevap verebilen, teknik ve sosyal yeterliliğe sahip, üst düzeydeki yöneticiler ile vasıflı işçi ve teknisyenler arasında uyumlu iş birliğini sağlayabilen en iyi ara elemanları yetiştirmektir.

Ulusal ve uluslararası ortamlarda Meslek Yüksekokulları arasında seçkin bir konuma sahip olmak ve bu konumu korumaktır.

A- Temel Politika ve Öncelikler

Bölgede var olan işletmelerde mevcut elemanların mesleki eğitim ihtiyaçlarının tespit edilmesi ve bu ihtiyaçları karşılayacak eğitim programlarının hazırlanması.

Meslek Yüksekokulumuz Türkiye Cumhuriyeti'nin kuruluş değerlerine bağlı, evrensel değerlere sahip, hukukun üstünlüğünü gözeten insan gücü yetiştirmeyi, eğitimde kaliteyi arttırmayı, araştırma kültürünü oluşturmayı ve bilimsel gelişmeye açık olmayı öncelikli temel politika aracı olarak kabul eder.

III- FAALİYETLERE İLİŞKİN BİLGİ VE DEĞERLENDİRMELER

A- Mali Bilgiler

1- Bütçe Uygulama Sonuçları

Tablo 27: Ekonomik Sınıflandırmanın Birinci Düzeyinde Ödenek ve Harcamalar

Ekonomik Sınıflandırma	Bütçe Başlangıç Ödeneği (TL)	Toplam Ödenek (TL)	Toplam Harcama (TL)	Gerçekleşme Oranı (%)	Bütçe Giderleri İçindeki Payı (%)
01. Personel Giderleri	26.722.000,00	29.896.500,00	29.896.077,34	100	89,14
02. SGK Devlet Primi Giderleri	2.530.000,00	2.938.967,00	2.938.966,43	100	8,76
03. Mal ve Hizmet Alımları	552.000,00	704.164,00	703.008,43	99,84	2,10
05. Cari Transferler	0,00	0,00	0,00	0,00	0
06. Sermaye Giderleri	0,00	0,00	0,00	0,00	0
TOPLAM	29.804.000,00	33.539.631,00	33.538.052,20	100	100

Tablo 28: 2023 Yılı Bütçesinin Ekonomik Sınıflandırmanın İkinci Düzeyine Göre Gerçekleşmesi

(Ekonomik Sınıflandırma)	KBÖ (1)	TOPLAM ÖDENEK (2)	HARCAMA (3)	Oran (3/2)
01. Personel Giderleri				
01.1. Memurlar	26.652.000,00	28.838.684,00	28.838.261,88	1,00
01.2. Sözleşmeli Personel	70.000,00	1.057.816,00	1.057.815,46	1,00
01.3. İşçiler	0,00	0,00	0,00	0,00
01.4. Geçici personel	0,00	0,00	0,00	0,00
01.5. Diğer Personel	0,00	0,00	0,00	0,00
02. SGK. Dev. Prim. Giderleri				
02.1. Memurlar	2.500.000,00	2.820.586,00	2.820.585,62	1,00
02.2. Sözleşmeli Personel	30.000,00	118.381,00	118.380,81	1,00
02.3. İşçiler	0,00	0,00	0,00	0,00
02.4. Geçici personel	0,00	0,00	0,00	0,00
02.5. Diğer Personel	0,00	0,00	0,00	0,00
03. Mal ve Hizmet Alım Giderleri				
03.1. Üretime Yönelik Mal ve Malz. Alımları	0,00	0,00	0,00	0,00
03.2. Tüketime Yön. Mal ve Malz. Alımları	539.000,00	647.300,00	647.020,27	1,00
03.3. Yolluklar	13.000,00	13.000,00	12.124,96	0,93
03.4. Görev Giderleri	0,00	0,00	0,00	0,00
03.5. Hizmet Alımları	39.000,00	33.814,00	33.813,20	1,00
03.6. Temsil Ve Tanıtma Giderleri	0,00	0,00	0,00	0,00
03.7. Menkul Mal Alım, Bak. ve On. Giderleri	0,00	10.050,00	10.050,00	1,00
03.8. Gayrimenkul Mal Bak. ve On. Giderleri	0,00	0,00	0,00	0,00
05. Cari Transferler				
05.1. Görev Zararları	0,00	0,00	0,00	0,00
05.3. Kar Amacı Gütmeyen Ku. Ypl. Trf.	0,00	0,00	0,00	0,00
05.4. Hane Halkına Yapılan Transferler				
06. Sermaye Giderleri				
Derslik ve Merkezi Birimler Projesi	0,00	0,00	0,00	0,00
06.5. Tıp Fak. Morfoloji Binası Alt Projesi	0,00	0,00	0,00	0,00
06.5. Spor Bilimleri Fakültesi Alt Projesi	0,00	0,00	0,00	0,00
Kampüs Altyapısı Projesi	0,00	0,00	0,00	0,00
Çeşitli Ünitelerin Etüt Projesi	0,00	0,00	0,00	0,00
Muhtelif İşler Projesi	0,00	0,00	0,00	0,00
06.1. Makine Teçhizat Alımları Alt Projesi	0,00	0,00	0,00	0,00
06.7. Gayrimenkul Bakım Onarım Alt Projesi	0,00	0,00	0,00	0,00
06.6. Menkul Mal. Bakım On. Alt Projesi	0,00	0,00	0,00	0,00

06.3.Bilgi ve İletişim Tek. Alt Projesi	0,00	0,00	0,00	0,00
06.5. Engellilerin Erişebilirliği Alt Projesi	0,00	0,00	0,00	0,00
Yayın Alımı Projesi	0,00	0,00	0,00	0,00
06.1.Elektronik Yayın Alımı	0,00	0,00	0,00	0,00
06.1.Basılı Yayın Alımı	0,00	0,00	0,00	0,00
Açık ve Kapalı Spor Salonu Projesi	0,00	0,00	0,00	0,00
06.1.Makine Teçhizat Alımı Alt Projesi	0,00	0,00	0,00	0,00
06.5.Spor Salonu Yapımı Alt Projesi	0,00	0,00	0,00	0,00
TOPLAM	29.843.000,00	33.538.631,00	36.885.559,00	7,93

Tablo 29: Tüketime Yönelik Mal ve Malzeme Alımları Ekonomik Kodunun Dördüncü Düzey Harcamaları

Ekonomik Kod (4. Düzey)	Ölçü Birimi	Harcama Miktarı	Harcama Tutarı
03.02.10.01 Kırtasiye Alımları	Adet	2	94.198,40
03.02.10.02 Büro Malz. Alımları	-	0	0,00
03.02.10.03 Periyodik Yayın Alımları	-	0	0,00
03.02.10.04 Diğer Yayın Alımları	-	0	0,00
03.02.10.05 Baskı ve Cilt Giderleri	-	0	0,00
03.02.10.90 Diğ. Kır. ve Büro Malz. Al.	-	0	0,00
03.02.20.01 Su Alımları	m3	252	3.432,03
03.02.20.02 Temizlik Malz. Alımları	Adet	1	27.508,80
03.02.30.01 Yakacak Alımları	-	0	0,00
03.2.3.02 Akaryakıt ve Yağ Alımları	litre	1000	42.504,00
03.02.30.03 Elektrik Alımları	Kwh	88.836,70	441.577,04
03.02.40.01 Yiyecek Alımları	-	0	0,00
03.02.40.0 İçecek Alımları	-	0	0,00
03.02.40.03 Yem Alımları	-	0	0,00
03.02.40.90 Diğer Yiyecek, İçecek ve Yem Alımları	-	0	0,00
03.02.50.01 Giyecek Alımları	-	0	0,00
03.02.50.02 Spor Malzemesi Alımları	-	0	0,00
03.02.50.03 Tören Malzemesi Alımları	-	0	0,00
03.02.50.90 Diğer Giyim Kuşam Alımları	-	0	0,00
03.02.60.01Lab. Malz. ile Kimy. ve Tem. Mal. Alım.	-	0	0,00
03.02.60.02 Tıbbi Malzeme ve İlaç Alımları	-	0	0,00
03.02.60.90 Diğer Özel Malzeme Alımları	-	0	0,00
03.02.70.09 Güvenlik ve Sav. İlişkin Gider Giderler	-	0	0,00
03.02.70.11 Güv. ve Sav. İlişkin Mak.-Teç. Alımları	-	0	0,00
03.02.70.90 Diğer Sav. Mal ve Mal. Al ile Yapımları	-	0	0,00
03.02.90.01 Bahçe Malz. Al. ile Yapım ve Bak Gid.	-	0	0,00
03.02.90.90 Diğer Tüketim Mal ve Mal. Alımları	Adet	1	37.800,00
TOPLAM			647.020,27

2- Temel Mali Tablolara İlişkin Açıklamalar

Birimimize 2024 mali yılında Analitik Bütçe Sınıflandırma Rehberinde yer alan Özel Bütçeye dahil 01 Personel Giderleri içerisinde 01.01 Memurlar ve 01.02 Sözleşmeli Personel bütçe tertipleri; 02 Sosyal Güvenlik Kurumlarına Devlet Primi Giderleri içerisinde yine 02.01

Memurlar ve 02.02 Sözleşmeli Personel bütçe tertipleri; 03 Mal ve Hizmet Alımları içerisinde yer alan 03.02 Tüketime Yönelik Mal ve Hizmet Giderleri, 03.03 Yolluklar ve 03.5 Hizmet Alımları bütçe tertipleri; Yükseköğretim Öz Gelirlerine dahil 01.01 Memurlar ve 03.07 Menkul Mal, Gayri Maddi Hak Alım, Bakım ve Onarım Giderleri bütçe tertipleri tanımlanmış ve ödenek aktarımları yapılmıştır. Söz konusu ödenekler yıl içerisinde birimimiz iş ve ihtiyaçları doğrultusunda etkin bir şekilde kullanılmıştır.

Tablo 30: Ekonomik Kodun Birinci Düzeyine Göre Ödenekler

Ekonomik Sınıflandırma	KBÖ (1)	REVİZE ÖDENEK	TOPLAM ÖDENEK	HARCAMA
01. Personel giderleri	26.722.000,00	2.124.500,00	29.896.500,00	29.896.077,34
02. SGK Devlet Primi Giderleri	2.530.000,00	408.967,00	2.938.967,00	2.938.966,43
03. Mal ve Hizmet Alımları	552.000,00	152.164,00	704.164,00	703.008,43
05. Cari Transferler	0,00	0,00	0,00	0,00
06. Sermaye Giderleri	0,00	0,00	0,00	0,00
TOPLAM	29.804.000,00	2.685.631,00	33.539.631,00	33.538.052,20

Tablo 31: Kurumsal Mal ve Hizmet Alımlarına İlişkin Veriler

KURUMSAL MAL VE HİZMET ALIMLARINA İLİŞKİN VERİLER						
BİRİM ADI		ESPIYE MESLEK YÜKSEKOKULU				
TÜR	KONU	2023 YILI		2024 YILI		Değişim (%)
ISINMA	Toplam Isınma Gideri	0	TL	0	TL	0
	Doğalgaz Tüketim Miktarı	0	m ³	0	m ³	0
	Doğalgaz Tüketim Gideri	0	TL	0	TL	0
	Fuel-Oil Tüketim Gideri	0	TL	0	TL	0
	Fuel-Oil Tüketim Miktarı	0	Ton	0	Ton	0
	Kapalı Alan m ² 'ye Düşen Isınma Gideri	0	TL	0	TL	0
	AÇIKLAMA	Birimlerimiz kömür ve kuru odun ile ısınmakta olup her yıl İMİDB tarafından temin edilerek birimimiz tarafından kullanılmaktadır.				
ELEKTRİK	Elektrik Tüketim Miktarı	87.184,73	Kwh	88.836,70	Kwh	1,86
	Elektrik Gideri	367.034,22	TL	441.577,04	TL	16,88
	Kapalı Alan m ² ye Düşen Elektrik Gideri	39,31	TL	47,65	TL	17,50
	AÇIKLAMA					
SU	Su Tüketim Gideri	2.134,45	TL	3.432,03	TL	8,67
	Su Tüketim Miktarı	438	m ³	252	m ³	-73,80
	AÇIKLAMA					
SERVİS HİZMETİ	Personel Servislerinin Maliyeti (Yakıt, Bakım, Onarım vb.)	0	TL	0	TL	0
	Servislerin Toplam Kapasitesi	0	Kişi	0	Kişi	0

	Personel Başına Düşen Günlük Ulaşım Gideri (Geliş-Gidiş)	0	TL	0	TL	0
	Personel Başına Düşen Yıllık Ulaşım Gideri	0	TL	0	TL	0
	AÇIKLAMA					
TAŞIT	Kiralama Suretiyle Alınan Taşıt Sayısı	0	Adet	0	Adet	0
	Kiralama Suretiyle Alınan Taşıtların Toplam Maliyeti	0	TL	0	TL	0
	AÇIKLAMA					

3- Mali Denetim Sonuçları

Birimizce hazırlanan tüm harcama ve ödeme evrakları asıl suret olarak Üniversitemiz Strateji Geliştirme Daire Başkanlığı'na teslim edilmektedir. Her yıl yapılan denetimlerde birimimizden istenen evraklar eksiksiz bir şekilde gönderilmektedir. 2024 yılında yapılan denetimler için birimimizi ilgilendiren bölümler ile ilgili işlemler yapılmış ve Sayıştay Başkanlığı'na sunulmak üzere Strateji Geliştirme Daire Başkanlığı'na gönderilmiştir. Bununla birlikte Üniversitemizde yapılan İç Kontrol çalışmalarında birimimizden istenen bilgi ve evraklar zamanında ve eksiksiz bir şekilde sunulmaktadır.

B- Performans Bilgileri

1- Performans Bilgi Sisteminin Değerlendirilmesi

Periyodik dönemlerde GÜYBİS veri sistemine de girildiği üzere Yüksekokulumuz akademik personelinin bilimsel faaliyet gerçekleştirme oranları yüksek olup, bu durum birimimizin stratejik amaç ve hedeflere ulaşmasında önemli rol oynamaktadır.

Tablo 32: Ulusal, Uluslararası Projeler Tablosu

Projenin Adı	Proje Türü	Başlanma Tarihi (gg/aa/yy)	Bilim Alanı	Toplam Öğretim Elemanı Sayısı	Toplam Öğrenci Sayısı	Sosyal Sorumluluk	Tamamlanma Durumu	TTO & Teknokent Projesi mi	Paydaş Kamuyu Kurumu	Paydaş Endüstri kuruluşu	Uluslararası İşbirliği	Uluslararası Fon Oranı	Bütçesi (TL)
Sokak Tozları ve Diğer Çevresel Örneklerde Potansiyel Toksik Metallerle Maruziyetin İncelenmesi: Halk Sağlığı Riski Çalışması	BA P	01-04-2024	Fen	1	0	hayır	%35	hayır	hayır	hayır	hayır	hayır	44.860,00
Türkiye'de Tüketilen Bazı Pirinç Örneklerinin Elementel İçerikleri ile	BA P	15-04-2024	Fen	3	0	hayır	%40	hayır	hayır	hayır	hayır	hayır	35.000,00

Besin Değerlerinin ve Sağlık Risklerinin Değerlendirilmesi													
Potansiyel Toksik Elementlerin Çamlığöze Baraj Gölü Ekosistemindeki Ekotoksikolojik Etkilerinin Araştırılması	Bap	15-04-2023	Fen	4	0	hayır	%80	hayır	hayır	hayır	hayır	hayır	50.200,00
Kök Kanal Tedavisinde Kullanılan Farklı Patların Endodontik Patojenlere Karşı Antimikrobiyal Etkilerinin İn Vitro Olarak Değerlendirilmesi	BAP	01.04.2022	Sağlık	2	0	hayır	% 90	hayır	hayır	hayır	hayır	hayır	35.000
Hamsi (Engraulis encrasicolus) Türü Balık Eti Örneklerinde Raoultella ornithinolytica Bakteri Varlığının, Antibiyotik Direnç Paterninin ve Ağır Metal Dirençlilik Genlerinin İncelenmesi	BAP	20.03.2024	Fen	1	0	hayır	% 50	hayır	hayır	hayır	hayır	hayır	65.000
Çeşitli dozlarda iyonlaştırıcı radyasyon ile ışınlanmış katkılı çinko oksit (ZnO) malzemenin yapısal ve	BAP	25-03-2024	Fen	4	0	hayır	% 50	hayır	hayır	hayır	hayır	hayır	50000

lümnesans özelliklerini incelenmesi														
Türkiye'de Tüketilen Bazı Pirinç Örneklerinin Elementel İçerikleri ile Besin Değerlerinin ve Sağlık Risklerinin Değerlendirilmesi	BA P	15-04-2024	Fen	4	0	hayır	%40	hayır	hayır	hayır	hayır	hayır	hayır	35.000,00
Potansiyel Toksik Elementlerin Çamlığöze Baraj Gölü Ekosistemindeki Ekotoksikolojik Etkilerinin Araştırılması	Bap	15-04-2023	Fen	4	0	hayır	%80	hayır	hayır	hayır	hayır	hayır	hayır	50.200,00

Tablo 32: Uluslararası Etkinlikler Tablosu

Türü	Yer (Şehir)	Başlanma Tarihi (gg/aa/yy)	Bilim Alanı	Toplam Katılımcı Sayısı	Katılımcı Öğrenci Sayısı	Katılımcı Ülke Sayısı	Yurt Dışından Katılımcı Sayısı	Düzenleyen Birim (Fakülte ve Bölüm /Enstitü ya da Araş. Mer. Adı)	Sponsorların Listesi	Dezavantajlı gruplara odaklılık
-	-	-	-	-	-	-	-	-	-	-

IV- KURUMSAL KABİLİYET ve KAPASİTENİN BELİRLENMESİ

A- Üstünlükler

- Yetmiş, kendi konularına hâkim çekirdek bir akademisyen kadrosu olması,
- Hizmetlerin büyük oranda internet üzerinden yürütülmesi,
- Ders programlarının güncelleştirilerek Erasmus ECTS kredilerine uygun hale getirilmesi,
- Genç ve dinamik bir eğitim-öğretim kadrosunun olması,
- Öğretim elemanlarının hepsinin lisansüstü öğretim yapması,
- Eğitim ve öğretim programları açmaya olan duyarlılık ve değişime olan yatkınlık,
- 16 adet Öğretim Üyesi bulunması,
- Üniversite dışı kurumlarla (Kaymakamlık, Belediye, Fiskobirlik, Ziraat Odası, Milli Eğitim Müdürlüğü, Yerel Sivil Toplum Kuruluşları, Medya vs.) iyi ilişkiler geliştirilmesi.

B- Zayıflıklar

- Lojman olmaması ve meslek yüksekokulunun sosyal tesis ve misafirhanesinin bulunmaması,

- Bulduğumuz ilçede az sayıda kurum veya kuruluşun bulunmasından dolayı staj, proje, bitirme ödevi gibi çalışmaların yapılmasına imkân sağlanamaması,
- Yüksekokulun sosyal imkânlarının sınırlı olması,
- Öğretim elemanlarının sosyal faaliyetlere yeterince zaman ayıramayışı,
- Açık durumda bulunan Sosyal Güvenlik ile Fındık Tarımı ve İşleme Teknolojisi programlarında öğretim elemanı bulunmaması sebebi ile bu bölümlere öğrenci alınamaması,
- Gerek Espiye Yerleşkesi gerekse de Yağlıdere Yerleşkesi yakınında Kredi Yurtlar Kurumu'na bağlı bir öğrenci yurdunun bulunmaması,
- Yağlıdere Yerleşkesinde henüz aktif olarak işletilen bir öğrenci kantininin bulunmaması,
- Yağlıdere Yerleşkesinde eğitim gören öğrencilerin sosyal imkânlarının kısıtlı olması,
- Özel eğitim gerektiren programlarda bazı eğitim materyallerinin tedarik edilememesi veya az olması.

C- Değerlendirme

2024-2025 Eğitim-Öğretim yılında öğrenci sayısı ÖSYM yerleştirmeleri ve ek kontenjandan öğrenci alınması sağlanarak 667'dir. Yüksekokulda Öğretim Görevlisi sayısı 15 ve Öğretim Üyesi sayısı 16'dır. Bu sayıya ek olarak üniversitemizin diğer birimlerinden yüksekokulumuza görevlendirilen 1 adet Öğretim Görevlisi bulunmaktadır. Ayrıca 6 adet İdari Personel hizmet vermektedir. Yağlıdere Ek Hizmet Binası'nda görevli 3 adet 4/B Sözleşmeli Personel, güvenlik hizmetlerinde 5, temizlik hizmetlerinde ise 3 adet Sürekli İşçi personelimiz bulunmaktadır.

2015 yılında tarafımıza iki bina tahsis edilmiştir. Binalardan biri derslik binası birisi de idari bina olarak uyarlanmıştır. 2016 yılının başlarında idari bina da açılarak faaliyete geçmiş ve halen birimimiz idari işleri bu binada faaliyet göstermektedir. İdari olarak kullanılan bina da ofislerin yanı sıra 4 adet araştırma laboratuvarı, 1 adet dil laboratuvarı, 1 adet bilgisayar laboratuvarı da hizmet vermektedir. Derslik binasında mevcut olan dersliklerin yanı sıra idari binamızda yüksek kapasiteli iki adet derslik hizmete girmiş durumdadır. 2020 yılı içerisinde Yağlıdere'de bulunan ek hizmet binası tarafımıza tahsis edilmiş ve 2020-2021 Güz Yarıyılı itibarıyla burada bulunan Acil Durum ve Afet Yönetimi Programı öğrenci olarak eğitim öğretim faaliyetlerine başlamıştır.

Artan fiziki koşullar düşünüldüğünde açık durumda olan ancak öğrencisi bulunmayan programlara da öğrenci alımı yapılarak 2025 yılı içerisinde öğrenci sayısının artması beklenmektedir.

V- ÖNERİ VE TEDBİRLER

Aktif durumda bulunan ancak öğrencisi olmayan Sosyal Güvenlik, Fındık Tarımı ve İşleme Teknolojisi ve açılması düşünülen diğer programlara öğrenci alınabilmesi için akademik personelin tamamlanması uygun olacaktır. Yeni programların faaliyete geçmesi ile öğrenci sayısı artacak olup aynı zamanda bina sayı ve alanının artması sonucunda temizlik ve güvenlik personellerinde artış olması da bu işlerin aksamadan yürütülmesi anlamında kolaylık sağlayacaktır.